



IĞDIR ÜNİVERSİTESİ ZİRAAT FAKÜLTESİ







Misyon

Uygulamalı ve çok yönlü bir eğitim modeli sayesinde çağdaş bilgi ve beceriyle donatılmış, mesleğinde yetkin, sorgulayan paylaştan, çözüm üreten ve tarımsal dinamizmi güçlendirecek kapasitede ziraat mühendisleri yetiştirmek; yöntem ve öncelikleri saptayarak bunlara yönelik araştırmalar yapmak; ülke bilimine katkı sağlamak.

Vizyon

Kaliteli eğitim öğretim sayesinde alanıyla ilgili sorunları ve çözüm yollarını bilen, üretim planlamasında ve uygulamasında öncü rol üstlenebilecek kapasitede meslek elemanı yetiştiren, araştırma faaliyetleri ve gerçekleştirdiği projelerle yöresel ve ülkesel çağdaş dinamiklerin oluşturulmasına üst düzeyde katkı sağlayan, ulusal ve uluslararası düzeyde tanınmış bir fakülte olmak.



Prof. Dr. Bilal KESKİN

Dekan

Kuruluş aşamasını gerçekleştirmiş olan fakültemiz, önemli bir tarımsal potansiyele sahip olan ancak henüz geleneksel üretim modellerinin ağırlıkta olduğu İğdır yöresinde, arazi ıslahı, uygun sulama ve üretim modellerinin oluşturulması, etkin bitki kuruma yöntemlerinin uygulanması, bitkisel ve hayvansal verimliliğin artırılması ve pazarlanması konularında öncü bir kurum olma misyonunu üstlenmiştir.

Belirtilen hedeflere ulaşmada, bölge üniversiteleri ile işbirliği yoluna giderek bilgi ve teknoloji paylaşımını hızlandırmış bulunmaktadır.

Fiziksel altyapı, mali kaynaklar, uygulama alanları, idari ve akademik yapılanma, kaliteli eğitim-öğretim ve bilimsel araştırma faaliyetleri için çok yönlü bir planlama içinde olan fakültemiz, hedefleri doğrultusunda çalışmalarını sürdürmektedir.

2008 yılında kurulan Fakültemiz 11 yıldır Bahçe Bitkileri, Bitki Koruma, Biyosistem Mühendisliği, Tarımsal Biyoteknoloji, Tarım Ekonomisi, Tarla Bitkileri, Toprak Bilimi ve Bitki Besleme ve Zootekni bölümleri ile ziraat eğitim ve öğretimine önemli katkılarda bulunmakta ve mezunları kamu ve özel sektörde görev yapmaktadır. Fakültemizde 41 öğretim üyesi, 19 araştırma görevlisi olmak üzere, toplam 60 öğretim elemanı ile 12 adet dersliği, 11 adet laboratuvarı, 1 adet konferans salonu, 1 adet seminer salonu bulunmaktadır. Ayrıca ziraat eğitim ve öğretimine uygulama desteği veren Merkezi laboratuvar, Çiftçi Eğitimi, Meyvecilik Uygulama ve Araştırma merkezleri ile Tarımsal Uygulama ve Araştırma istasyonu bulunmaktadır. Fakültemiz, Doğu Anadolu Bölgesi'nde 3 ülkeye komşu olup, Ülkemizin en yüksek dağının eteklerinde yer alan, narenciye ve zeytin dışında neredeyse tüm tarım ürünlerin yetiştiği "Doğu Anadolu'nun Çukurovası" olarak tabir edilen Aras nehrini suladığı Iğdır'ın bereketli topraklarında faaliyetlerini sürdürmektedir.

Fakültemiz deneyimli öğretim üyesi kadrosu ile bilime ve ülke tarımına katkı sunmayı, ulusal ve uluslararası düzeyde rekabet edebilecek mezunlar yetiştirmeyi ilke edinmiştir.

Amacımız verimli, çeşitli ve sürdürülebilir tarımı destekleme ve böylece gelecek nesillerin geçim kaynağını güvence altına almaktır. Fakültemizde verilen kaliteli eğitimin sonucunda alınan diplomalar uluslararası geçerliliğe sahiptir.

Ziraat Mühendisi olarak ülkemize faydalı bir birey olarak hem ulusal hem de uluslararası alanda başarılı olacağınıza inanıyorum. Eğitim-öğretim hayatınızda hepinize önce sağlık sonra mutluluk ve başarılar dilerim.

Bölümlerimiz

Bahçe Bitkileri

Bitki Koruma

Biyosistem Mühendisliđi

Peyzaj Mimarlıđı

Tarım Ekonomisi

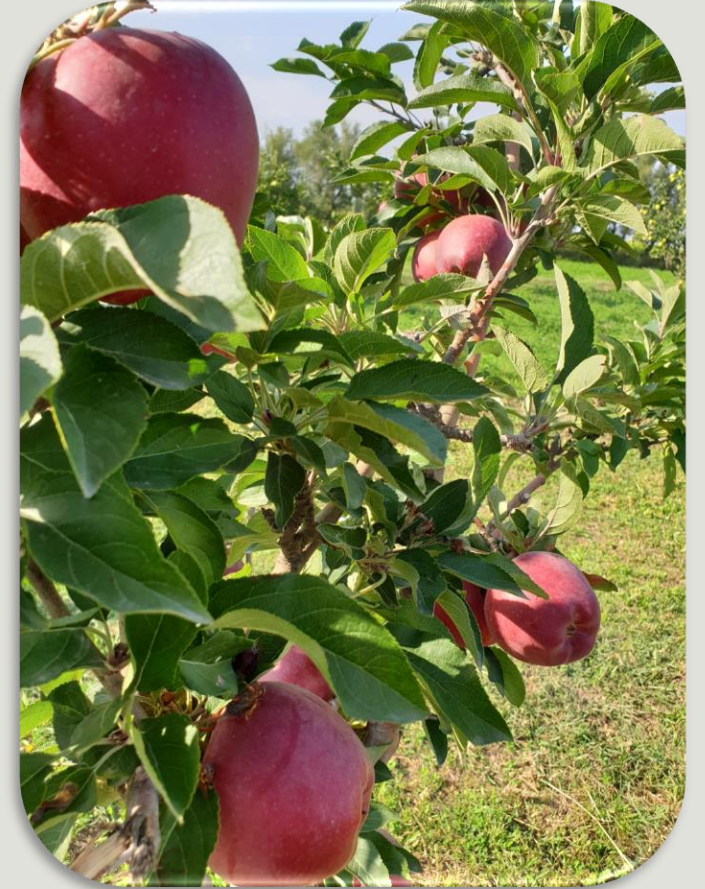
Tarımsal Biyoteknoloji

Tarla Bitkileri

Toprak Bilimi ve Bitki
Besleme

Zootekni

BAHÇE BİTKİLERİ BÖLÜMÜ



Tarihçe

- Bahçe Bitkileri Bölümü Iğdır Üniversitesi Ziraat Fakültesi bünyesinde 2008 yılında kurulmuştur.

Çalışma Konuları

- Meyve Yetiştirme ve Islahı
- Sebze Yetiştirme ve Islahı
- Bağcılık
- İleri Bitki Doku Kültürü Uygulamaları
- Tohumculuk Teknolojisi
- Hasat Sonrası Fizyolojisi ve Muhafazası
- Organik Tarım

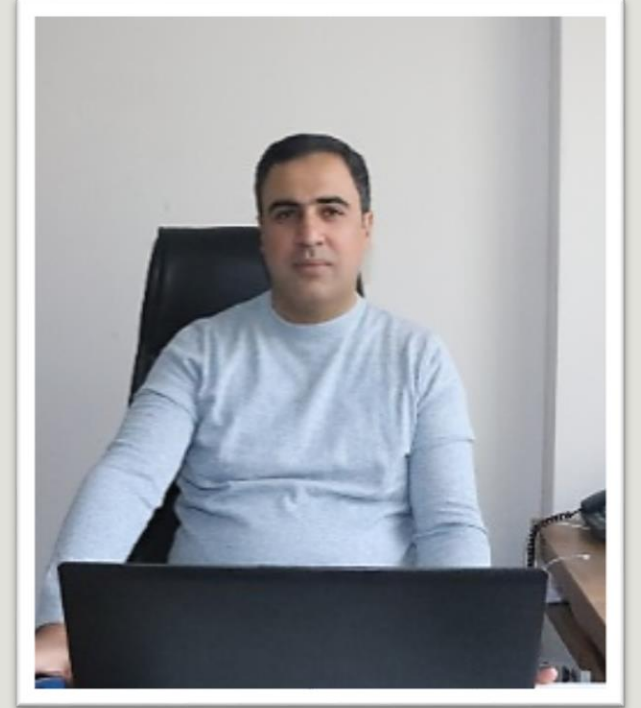


Akademik Personel

Doç. Dr. Ersin GÜLSOY (Bölüm Başkanı)

Meyve Yetiştirme ve Islahı/Hasat Sonu Teknoloji ve Fizyolojisi

Derece	Bölüm/Program	Üniversite	Yıl
Lisans	Bahçe Bitkileri Bölümü	Yüzüncü Yıl Üniversitesi	2000
Yüksek Lisans	Bahçe Bitkileri Bölümü	Yüzüncü Yıl Üniversitesi	2003
Doktora	Bahçe Bitkileri Bölümü	Yüzüncü Yıl Üniversitesi	2012



Akademik Personel

Doç. Dr. Mücahit PEHLUVAN

Meyve Yetiştirme ve Islahı/Üzümsü Meyveler

Derece	Bölüm/Program	Üniversite	Yıl
Lisans	Bahçe Bitkileri Bölümü	Atatürk Üniversitesi	1992
Yüksek Lisans	Bahçe Bitkileri Bölümü	Atatürk Üniversitesi	2000
Doktora	Bahçe Bitkileri Bölümü	Atatürk Üniversitesi	2007



Akademik Personel

Doç. Dr. Sadiye Peral EYDURAN*

Meyve Yetiřtirme ve Islahı/Üzüksü Meyveler ve Bađcılık



Derece	Bölüm/Program	Üniversite	Yıl
Lisans	Bahçe Bitkileri Bölümü	Ankara Üniversitesi	1999
Yüksek Lisans	Bahçe Bitkileri Bölümü	Ankara Üniversitesi	2002
Doktora	Bahçe Bitkileri Bölümü	Ankara Üniversitesi	2007

Akademik Personel

Doç. Dr. Melekşen AKIN

Meyve Yetiştirme ve Islahı/Doku Kültürü

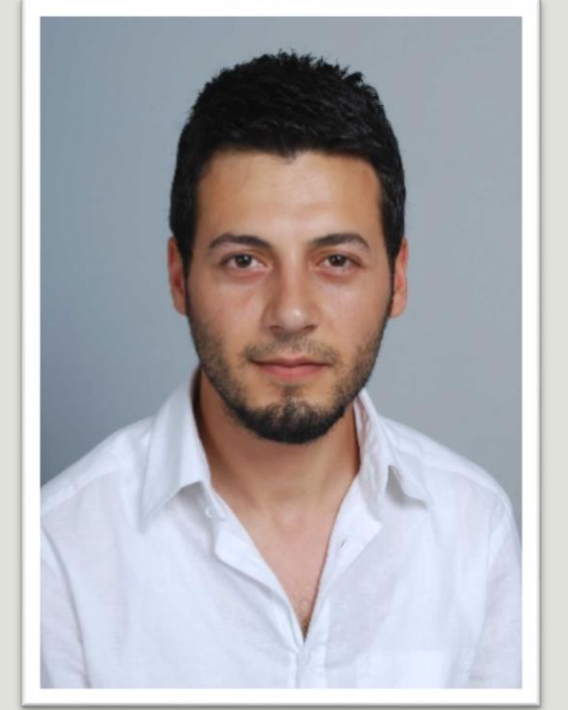
Derece	Bölüm/Program	Üniversite	Yıl
Lisans	Bahçe Bitkileri Bölümü	Karadeniz Teknik Üniversitesi	2009
Yüksek Lisans	Bahçe Bitkileri Bölümü	Ordu Üniversitesi	2012
Doktora	Bahçe Bitkileri Bölümü	Oregon State University	2016



Akademik Personel

Dr. Öğr. Üyesi Eren ÖZDEN*

Sebze Yetiştirme ve Islahı/Tohum-Sebze Fizyolojisi



Derece	Bölüm/Program	Üniversite	Yıl
Lisans	Bahçe Bitkileri Bölümü	Harran Üniversitesi	2010
Doktora	Bahçe Bitkileri Bölümü	Ankara Üniversitesi	2018

Akademik Personel

Dr. Öğr. Üyesi Mustafa ÇIRKA*

Sebze Yetiştirme ve Islahı/Baklagil Yetiştiriciliği



Derece	Bölüm/Program	Üniversite	Yıl
Lisans	Bahçe Bitkileri Bölümü	Yüzüncü Yıl Üniversitesi	2000
Yüksek Lisans	Bahçe Bitkileri Bölümü	Yüzüncü Yıl Üniversitesi	2004
Doktora	Tarla Bitkileri Bölümü	Yüzüncü Yıl Üniversitesi	2012

Akademik Personel

Arş. Gör. Dr. Berna DOĞRU ÇOKRAN

Meyve Yetiştirme ve Islahı/Ilıman İklim Meyve Türleri



Derece	Bölüm/Program	Üniversite	Yıl
Lisans	Bahçe Bitkileri Bölümü	Karadeniz Teknik Üniversitesi	2009
Yüksek Lisans	Bahçe Bitkileri Bölümü	Ordu Üniversitesi	2012
Doktora	Bahçe Bitkileri Bölümü	Ordu Üniversitesi	2020

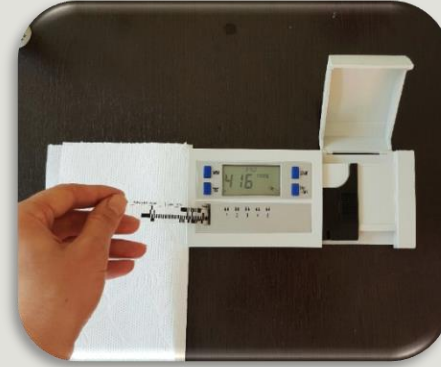
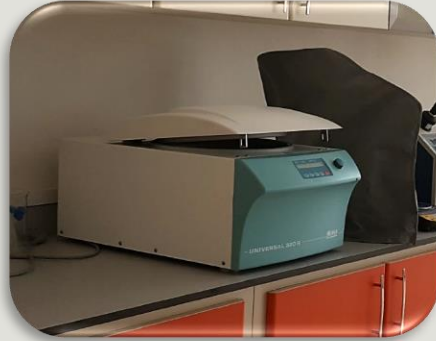
Lisans ve Lisansüstü Öğrenci Sayısı

Derece	Toplam Mezun Öğrenci Sayısı	Aktif Öğrenci Sayısı
Lisans	69	8
Lisansüstü	21	15

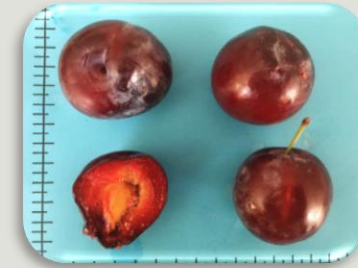
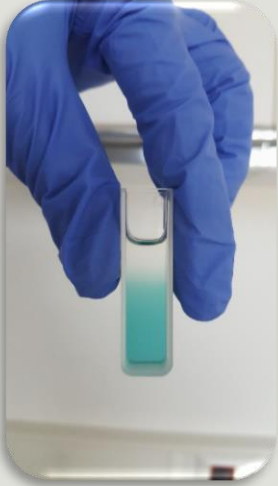
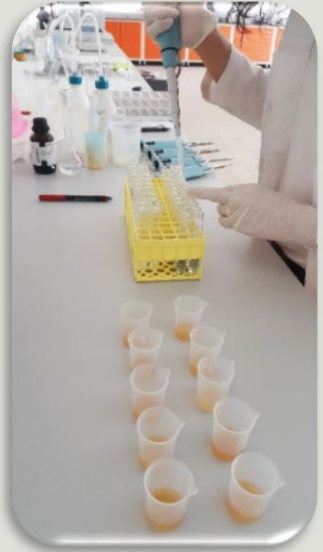
Laboratuvarlar



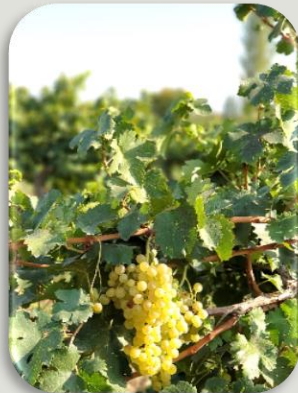
Laboratuvar alıřmaları



Laboratuvar alıřmaları



Bölüm Faaliyetleri



BAĞ BOZUMU ETKİNLİĞİ

İGDIR MEYVECİLİĞİNDE BUDAMA VE AŞILAMA EĞİTİMİ

Bölüm Faaliyetleri



KAYISI FESTİVALİNDE JÜRİ ÜYELİĞİ



KAYISI TANITIM GÜNLERİNE KATILIM

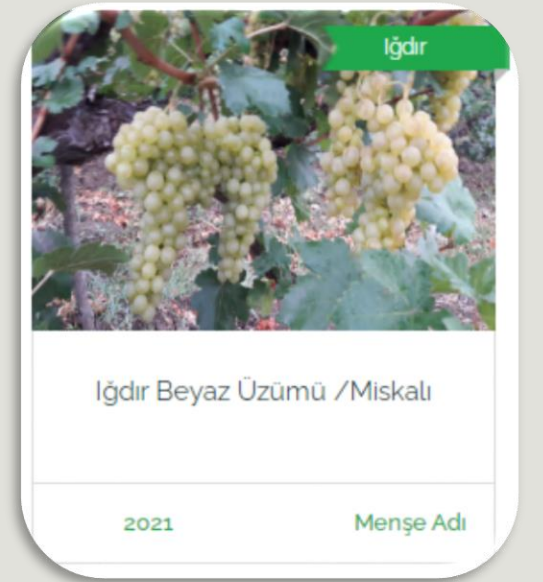
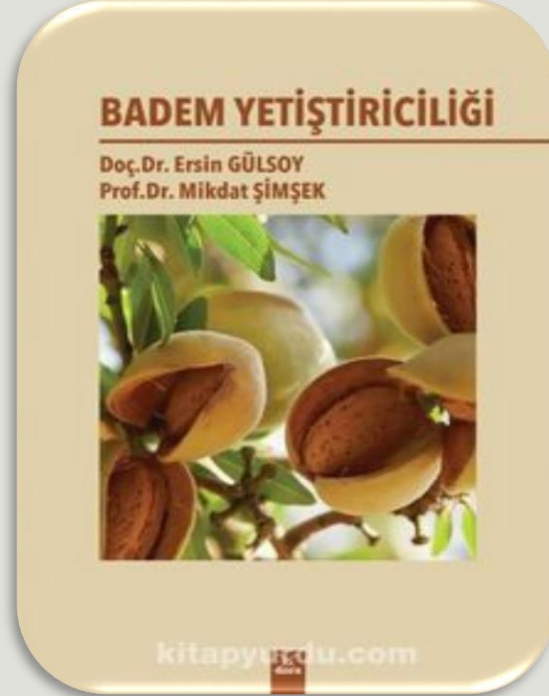


ÖĞRENME ŞENLİĞİ

Arazi Çalışmaları



Diğer Faaliyetler



Bölüm Hocalarına Ait Kitaplar

Bölümümüzün Katkılarıyla Alınan
Coğrafi İşaretli Ürünler

BİTKİ KORUMA BÖLÜMÜ



Tarihçe

- Bitki Koruma Bölümü Iğdır Üniversitesi Ziraat Fakültesi'nin bir bölümü olarak 2008 yılında kurulmuştur. Bölüm Entomoloji ve Fitopatoloji Anabilim dallarından oluşmaktadır.

Çalışma Konuları

- Bakteriyoloji
- Herboloji
- Mikoloji
- Biyolojik Mücadele
- Akaroloji
- Nematoloji
- Entomoloji
- Hastalık ve Zararlı Ekolojisi
- Pestisit Toksikolojisi
- Taksonomi
- Viroloji



Akademik Personel

Doç. Dr. Celalettin GÖZÜAÇIK (Bölüm Başkanı)
Hububat Zararlıları, Biyolojik Mücadele

Derece	Bölüm/Program	Üniversite	Yıl
Lisans	Bitki Koruma Bölümü	Atatürk Üniversitesi	1992
Y. Lisans	Bitki Koruma Anabilim Dalı	Sütçü İmam Üniversitesi	2004
Doktora	Bitki Koruma Anabilim Dalı	Mustafa Kemal Üniversitesi	2011



Akademik Personel

Dr. Öğr. Üyesi Neslihan GÜLTEKİN
Taksonomi, Sistemik, Depolanmış Ürün Zararlısı
Akarlar



Derece	Bölüm/Program	Üniversite	Yıl
Lisans	Biyoloji Bölümü	Atatürk Üniversitesi	1991
Y. Lisans	Biyoloji Anabilim Dalı	Atatürk Üniversitesi	1997
Doktora	Biyoloji Anabilim Dalı	Atatürk Üniversitesi	2018

Akademik Personel

Dr. Öğr. Üyesi Mesude Figen YEŞİLDAĞ

Fitopajen Bakterilerin Tanısı, Biyolojik Mücadele

Derece	Bölüm/Program	Üniversite	Yıl
Lisans	Bitki Koruma Bölümü	Atatürk Üniversitesi	1994
Y. Lisans	Bitki Koruma Anabilim Dalı	Atatürk Üniversitesi	1998
Doktora	Bitki Koruma Anabilim Dalı	Atatürk Üniversitesi	2004



Akademik Personel

Dr. Öğr. Üyesi Tuba GENÇ KESİMCİ
Toprak Dayanımlı Hastalıklar, Biyolojik Mücadele

Derece	Bölüm/Program	Üniversite	Yıl
Lisans	Bitki Koruma Bölümü	Atatürk Üniversitesi	2004
Y. Lisans	Bitki Koruma Anabilim Dalı	Atatürk Üniversitesi	2008
Doktora	Bitki Koruma Anabilim Dalı	Atatürk Üniversitesi	2012



Akademik Personel

Dr. Öğr. Üyesi Ramazan GÜRBÜZ

Yabancı Ot Florası, Herbisitlere Dayanıklılık, Yabancı Ot Kontrolü

Derece	Bölüm/Program	Üniversite	Yıl
Lisans	Bitki Koruma Bölümü	Çukurova Üniversitesi	2005
Y. Lisans	Bitki Koruma Anabilim Dalı	Çukurova Üniversitesi	2007
Doktora	Bitki Koruma Anabilim Dalı	Çukurova Üniversitesi	2016



Akademik Personel

Arş. Gör. Dr. Mustafa AKBABA

Bitki Bakteriyolojisi, Bitki Patolojisinde Moleküler Yöntemler

Derece	Bölüm/Program	Üniversite	Yıl
Lisans	Bitki Koruma Bölümü	Atatürk Üniversitesi	2006
Y. Lisans	Bitki Koruma Anabilim Dalı	Ege Üniversitesi	2014
Doktora	Bitki Koruma Anabilim Dalı	Ege Üniversitesi	2019



Akademik Personel

Arş. Gör. Dr. Badel UYSAL ŞAHİN

Bitki-Bakteri İnteraksiyonları, Bitkide Dayanıklılık
Mekanizmaları



Derece	Bölüm/Program	Üniversite	Yıl
Lisans	Bitki Koruma Bölümü	Gaziosmanpaşa Üniversitesi	2008
Y. Lisans	Bitki Koruma Anabilim Dalı	Gaziosmanpaşa Üniversitesi	2012
Doktora	Bitki Koruma Anabilim Dalı	Selçuk Üniversitesi	2019

Akademik Personel

Arş. Gör. Dilek DOĞAN

Faunistik, Sistematiik alıřmalar, Biyolojik Mcadele



Derece	Bölüm/Program	Üniversite	Yıl
Lisans	Bitki Koruma Bölümü	Atatürk Üniversitesi	2017
Y. Lisans	Bitki Koruma Anabilim Dalı	Atatürk Üniversitesi	2020
Doktora	Tarım Bilimleri Anabilim Dalı	Iğdır Üniversitesi	-

Lisans ve Lisansüstü Öğrenci Sayısı

Derece	Toplam Mezun Öğrenci Sayısı	Aktif Öğrenci Sayısı
Lisans	163	8
Lisansüstü	33	26
Doktora	-	11

Laboratuvarlar

Entomoloji Laboratuvarı



Laboratuvarlar

Fitopatoloji Laboratuvarı



Laboratuvarlar

Herboloji Laboratuvarı



Bölüm Faaliyetleri (Böcek Festivali)



Arazi alıřmaları



Arazi alıřmaları



Laboratuvar alıřmaları





BİYOSİSTEM MÜHENDİSLİĞİ BÖLÜMÜ

Tarihçe

- Biyosistem Mühendisliği Bölümü Iğdır Üniversitesi Ziraat Fakültesi'nin bir bölümü olarak 2009 yılında kurulmuştur.

Çalışma Konuları

- Tarımsal Makine Sistemleri
- Tarımsal Enerji Sistemleri
- Arazi ve Su Kaynakları
- Tarımsal Yapılar



Akademik Personel

Prof. Dr. Şükrü İsmail İPEK (Bölüm Başkanı)

Arazi ve Su Kaynakları

Derece	Bölüm/Program	Üniversite	Yıl
Lisans	Kültürteknik	Atatürk Üniversitesi	1985
Doktora	Kültürteknik	Ege Üniversitesi	1990



Akademik Personel

Prof. Dr. Senayi DÖNMEZ
Tarımsal Yapılar

Derece	Bölüm/Program	Üniversite	Yıl
Lisans	İnşaat Mühendisliği	Ortadoğu Teknik Üniversitesi	1985
Y. Lisans	İnşaat Mühendisliği	Gazi Üniversitesi	1993
Doktora	İnşaat Mühendisliği	Gazi Üniversitesi	1997



Kişisel Verilerin Korunması Kanunu gereği kişisel verilerin işlenmesi şahsın tercihine bırakılmıştır.

Akademik Personel

Doç. Dr. Sefa ALTİKAT

Tarımsal Makine Sistemleri



Derece	Bölüm/Program	Üniversite	Yıl
Lisans	Tarım Makinaları	Atatürk Üniversitesi	2001
Y. Lisans	Tarım Makinaları	Atatürk Üniversitesi	2005
Doktora	Tarım Makinaları	Atatürk Üniversitesi	2011

Akademik Personel

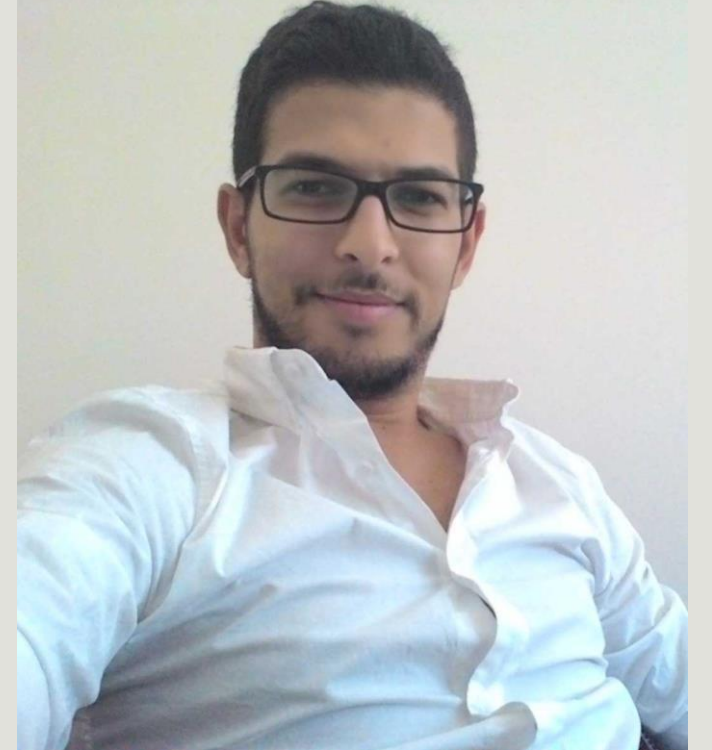
Dr. Öğr. Üyesi Emrah KUŞ
Tarımsal Makine Sistemleri



Derece	Bölüm/Program	Üniversite	Yıl
Lisans	Tarım Makinaları	Atatürk Üniversitesi	2004
Y. Lisans	Tarım Makinaları	Atatürk Üniversitesi	2008
Doktora	Tarım Makinaları	Atatürk Üniversitesi	2014

Akademik Personel

Arş. Gör. Hasan Kaan KÜÇÜKERDEM
Tarımsal Enerji Sistemleri



Derece	Bölüm/Program	Üniversite	Yıl
Lisans	Tarım Makinaları	Çukurova Üniversitesi	2011
Y. Lisans	Biyosistem Mühendisliği	Iğdır Üniversitesi	2017
Doktora	Tarım Makinaları	Çukurova Üniversitesi	Devam ediyor

Lisans ve Lisansüstü Öğrenci Sayısı

Derece	Toplam Mezun Öğrenci Sayısı	Aktif Öğrenci Sayısı
Lisans	1	-
Lisansüstü	11	8
Doktora	-	2

Laboratuvar Ekipmanları



Laboratuvar Ekipmanları



Laboratuvar Ekipmanları



Laboratuvar Ekipmanları



Laboratuvar Ekipmanları



Laboratuvar Ekipmanları



Arazi alıřmaları



Arazi alıřmaları



Arazi alıřmaları



Arazi Çalışmaları



Arazi alıřmaları



PEYZAJ MİMARLIĞI BÖLÜMÜ

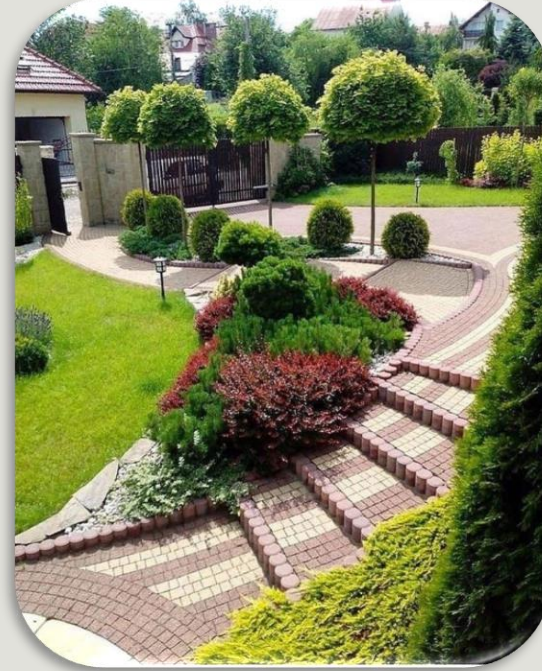


Tarihçe

- Peyzaj Mimarlığı Bölümü Iğdır Üniversitesi Ziraat Fakültesi'nin bir bölümü olarak 2012 yılında kurulmuştur.

Çalışma Konuları

- Peyzaj Teknikleri
- Peyzaj Planlama ve Tasarım
- Bitki Materyali ve Yetiştiriciliği



Akademik Personel

Dr. Öğretim Üyesi İbrahim HOSAFLIOĞLU (Bölüm Başkanı)
Bitki Materyali ve Yetiştiriciliği

Derece	Bölüm/Program	Üniversite	Yıl
Lisans	Tarla Bitkileri Bölümü	Ondokuz Mayıs Üniversitesi	1995
Doktora	Tarla Bitkileri Anabilim Dalı	Yüzüncü Yıl Üniversitesi	2010



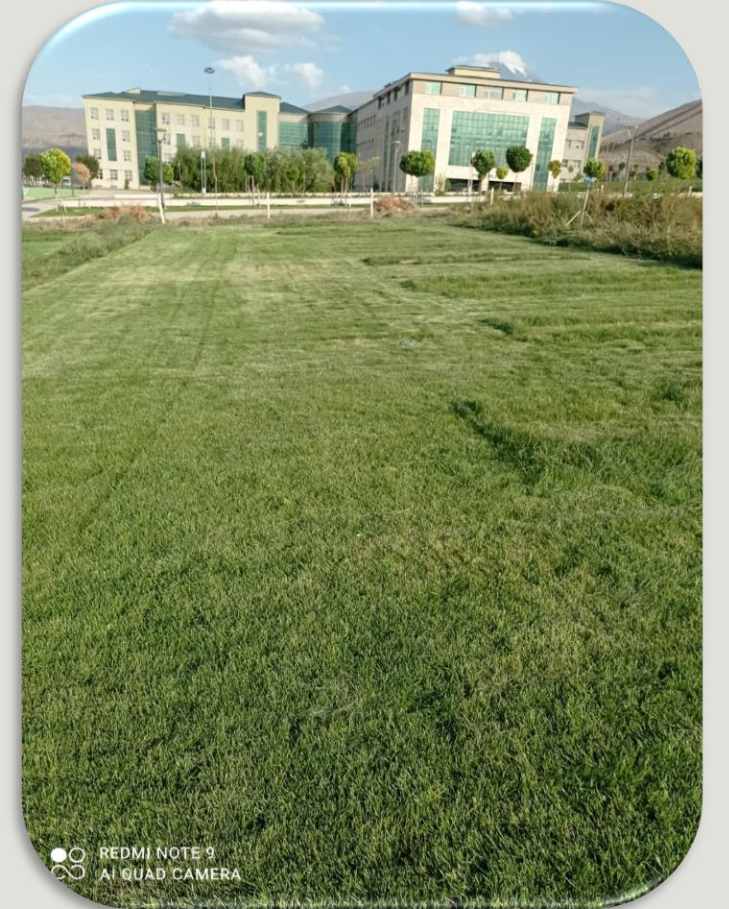
Lisans ve Lisansüstü Öğrenci Sayısı

Derece	Toplam Mezun Öğrenci Sayısı	Aktif Öğrenci Sayısı
Lisans	-	1
Lisansüstü	4	4
Doktora	-	-

Arazi alıřmaları



Arazi ve Üretim Çalışmaları





REDMI NOTE 9
AI QUAD CAMERA



TARIM EKONOMİSİ BÖLÜMÜ



Tarihçe

- Tarım Ekonomisi Bölümü Iğdır Üniversitesi Ziraat Fakültesi bünyesinde yer almaktadır
- Tarım Ekonomisi bölümü 2007 yılında kurulmuştur
- Tarım İşletmeciliği Anabilim Dalı ve Tarım Politikası ve Yayım Anabilim Dalı olmak üzere iki anabilim dalından oluşmaktadır.

Çalışma Konuları

- Tarımsal işletmecilik
- Tarımsal pazarlama
- Tarımsal kooperatifçilik
- Tarım politikası
- Tarımsal yayım
- Kırsal kalkınma
- Kırsal sosyoloji



Akademik Personel

Doç. Dr. Köksal KARADAŞ (Bölüm Başkanı)
Tarım İşletmeciliği Anabilim Dalı

Derece	Bölüm/Program	Üniversite	Yıl
Lisans	Tarım Ekonomisi Bölümü	Atatürk Üniversitesi	1995
Y. Lisans	Tarım Ekonomisi Bölümü	Atatürk Üniversitesi	2000
Doktora	Tarım Ekonomisi Bölümü	Atatürk Üniversitesi	2007



Akademik Personel

Doç. Dr. Yakup Erdal ERTÜRK

Tarım Politikası ve Yayım Anabilim Dalı

Derece	Bölüm/Program	Üniversite	Yıl
Lisans	Tarım Ekonomisi Bölümü	Ankara Üniversitesi	1989
Y. Lisans	Tarım Ekonomisi Bölümü	Ankara Üniversitesi	2000
Doktora	Tarım Ekonomisi Bölümü	Ankara Üniversitesi	2009



Akademik Personel

Dr. Öğr. Üyesi Kasım ŞAHİN
Tarım İşletmeciliği Anabilim Dalı

Derece	Bölüm/Program	Üniversite	Yıl
Lisans	Tarım Ekonomisi Bölümü	Çukurova Üniversitesi	1989
Y. Lisans	Tarım Ekonomisi Bölümü	Çukurova Üniversitesi	1993
Doktora	Tarım Ekonomisi Bölümü	Çukurova Üniversitesi	1998



Akademik Personel

Dr. Öğr. Üyesi Emine AŞKAN
Tarım İşletmeciliği Anabilim Dalı

Derece	Bölüm/Program	Üniversite	Yıl
Lisans	Tarım Ekonomisi Bölümü	Atatürk Üniversitesi	1998
Y. Lisans	Tarım Ekonomisi Bölümü	Atatürk Üniversitesi	2000
Doktora	Tarım Ekonomisi Bölümü	Atatürk Üniversitesi	2015



Akademik Personel

Dr. Öğr. Üyesi Bakiye Kılıç TOPUZ

Tarım Politikası ve Yayım Anabilim Dalı

Derece	Bölüm/Program	Üniversite	Yıl
Lisans	Tarım Ekonomisi Bölümü	Ondokuz Mayıs Üniversitesi	2009
Y. Lisans	Tarım Ekonomisi Bölümü	Ondokuz Mayıs Üniversitesi	2011
Doktora	Tarım Ekonomisi Bölümü	Ondokuz Mayıs Üniversitesi	2017



Akademik Personel

Arş. Gör. Dr. Ayça Nur ŞAHİN DEMİREL
Tarım İşletmeciliği Anabilim Dalı

Derece	Bölüm/Program	Üniversite	Yıl
Lisans	Tarım Ekonomisi Bölümü	Ege Üniversitesi	2010
Y. Lisans	Tarım Ekonomisi Bölümü	Ege Üniversitesi	2013
Doktora	Tarım Ekonomisi Bölümü	Ege Üniversitesi	2019



Akademik Personel

Arş. Gör. Ayşe KARADAĞ GÜRSOY
Tarım İşletmeciliği Anabilim Dalı

Derece	Bölüm/Program	Üniversite	Yıl
Lisans	Tarım Ekonomisi Bölümü	Süleyman Demirel Üniversitesi	2012
Y. Lisans	Tarım Ekonomisi Bölümü	Süleyman Demirel Üniversitesi	2017
Doktora	Tarım Ekonomisi Bölümü	Süleyman Demirel Üniversitesi	Devam ediyor



Akademik Personel

Arş. Gör. Osman Doğan BULUT

Tarım Politikası ve Yayım Anabilim Dalı

Derece	Bölüm/Program	Üniversite	Yıl
Lisans	Tarım Ekonomisi Bölümü	Akdeniz Üniversitesi	2013
Y. Lisans	Tarım Ekonomisi Bölümü	Kahramanmaraş Sütçü İmam Üniversitesi	2017
Doktora	Tarım Ekonomisi Bölümü	Akdeniz Üniversitesi	Devam ediyor



Akademik Personel

Arş. Gör. Zeynep ÇELİK KAYSİM
Tarım Politikası ve Yayım Anabilim Dalı

Derece	Bölüm/Program	Üniversite	Yıl
Lisans	Tarım Ekonomisi Bölümü	Ondokuz Mayıs Üniversitesi	2013
Y. Lisans	Tarım Ekonomisi Bölümü	Ondokuz Mayıs Üniversitesi	2017
Doktora	Tarım Ekonomisi Bölümü	Ankara Üniversitesi	Devam ediyor



Lisans ve Lisansüstü Öğrenci Sayısı

Derece	Toplam Mezun Öğrenci Sayısı	Aktif Öğrenci Sayısı
Lisans	219	117
Lisansüstü	12	22

Anket alıřmaları



Köy Ziyaretleri



Tarım Topluluğu (Panel)



Kayak Topluluđu (Sosyal Faaliyetler)



Kitap Dostları Topluluđu (Sosyal Faaliyetler)





TARIMSAL BİYOTEKNOLOJİ BÖLÜMÜ

Tarihçe

Tarımsal Biyoteknoloji Bölümü, Ziraat Fakültesi bünyesinde, Yüksek Öğretim Kurulu Başkanlığı'nın 7/12/2017 tarihinde kuruldu.

Bölümümüz 2018 yılında 1 Profesör, 1 Doçent ve 1 Dr. Öğretim Üyesi ile Bitkisel Biyoteknoloji, Enzim ve Mikrobiyal Biyoteknoloji, Hayvansal Biyoteknoloji alanlarında hizmet vermeye başlamıştır.

Çalışma Konuları

- Bitkisel Biyoteknoloji
- Enzim ve Mikrobiyal Biyoteknoloji
- Hayvansal Biyoteknoloji
- Endüstriyel Biyoteknoloji
- Gıda Biyoteknolojisi
- Moleküler Biyoloji ve Genetik
- Doku Kültürü ve Uygulamaları
- Biyoçeşitlilik ve Genetik Kaynaklar
- GDO ve Biyogüvenlik
- Biyoyakıtlar
- Biyorafineriler
- Biyoekonomi
- Gıda Güvenliği

Akademik Personel

Prof. Dr. Ahmet Zafer TEL



Derece	Bölüm/Program	Üniversite	Yıl
Lisans	Biyoloji	YÜZÜNCÜ YIL ÜNİVERSİTESİ	1993
Yüksek Lisans	Biyoloji	DUMLUPINAR ÜNİVERSİTESİ	1995
Doktora	Biyoloji	YÜZÜNCÜ YIL ÜNİVERSİTESİ	2001

Akademik Personel

Doç. Dr. Arzu ÜNAL

Derece	Bölüm/Program	Üniversite	Yıl
Lisans	Biyoloji	HACETTEPE ÜNİVERSİTESİ	1993
Y. Lisans	Biyoloji	HACETTEPE ÜNİVERSİTESİ	1997
Doktora	Biyoloji	HACETTEPE ÜNİVERSİTESİ	2004



Akademik Personel

Dr. Öğr Üyesi Kaan HÜRKAN

Derece	Bölüm/Program	Üniversite	Yıl
Lisans	Biyoloji	Çanakkale Onsekiz Mart Üniversitesi	2008
Y. Lisans	Biyoloji	Çanakkale Onsekiz Mart Üniversitesi	2011
Doktora	Biyoloji	Çanakkale Onsekiz Mart Üniversitesi	2015



Akademik Personel

Dr. Öğr. Üyesi Fatih DEMİREL

Derece	Bölüm/Program	Üniversite	Yıl
Lisans	Ziraat Mühendisliği	ATATÜRK ÜNİVERSİTESİ	2011
Y. Lisans	Tarla Bitkileri	ERCIYES ÜNİVERSİTESİ	2013
Doktora	Tarla Bitkileri	IĞDIR ÜNİVERSİTESİ	2018



Akademik Personel

Dr. Öğr. Üyesi Barış EREN

Derece	Bölüm/Program	Üniversite	Yıl
Lisans	Biyoloji	KAFKAS ÜNİVERSİTESİ	2008
Y. Lisans	Moleküler Biyoloji ve Genetik	KAFKAS ÜNİVERSİTESİ	2010
Doktora	Tarla Bitkileri	IĞDIR ÜNİVERSİTESİ	2019



Akademik Personel

Dr. Öğr. Üyesi Adnan AYDIN



Derece	Bölüm/Program	Üniversite	Yıl
Lisans	Tarla Bitkileri	AKDENİZ ÜNİVERSİTESİ	2009
Y. Lisans	Tarla Bitkileri	AKDENİZ ÜNİVERSİTESİ	2013
Doktora	Tarla Bitkileri	AKDENİZ ÜNİVERSİTESİ	2018

Lisans ve Lisansüstü Öğrenci Sayısı

Derece	Toplam Mezun Öğrenci Sayısı	Aktif Öğrenci Sayısı
Lisans	-	-
Lisansüstü	13	13
Doktora	-	-



Bölüm Laboratuvarı

TARLA BİTKİLERİ BÖLÜMÜ



Tarihçe

- Tarla Bitkileri Bölümü Iğdır Üniversitesi Ziraat Fakültesi'nin bir bölümü olarak 2009 yılında kurulmuştur.

Çalışma Konuları

- Çayır Mera ve Yem Bitkileri
- Tahıllar
- Endüstri Bitkileri
- Yemeklik Tane Baklagiller
- Bitki Islahı ve Genetiği



Akademik Personel

Prof. Dr. Bünyamin YILDIRIM (Bölüm Başkanı)

Endüstri Bitkileri

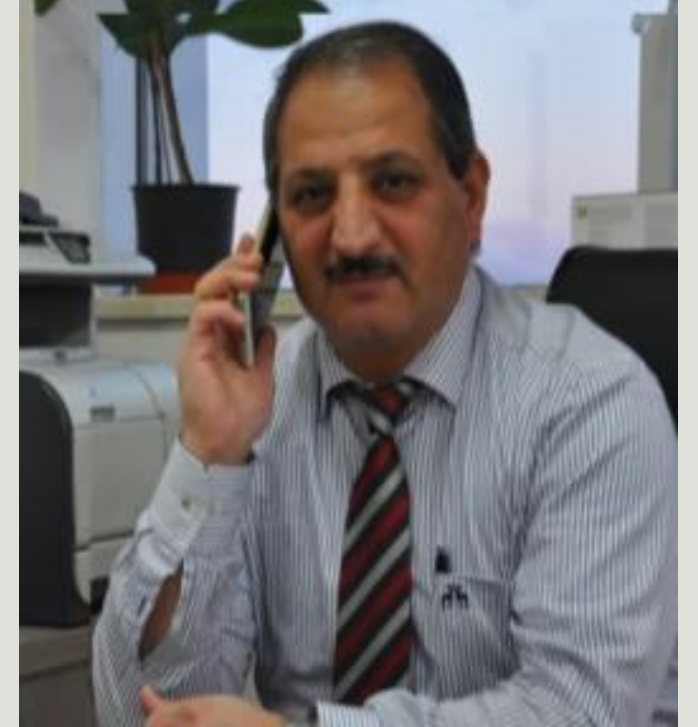
Derece	Bölüm/Program	Üniversite	Yıl
Lisans	Tarla Bitkileri Bölümü	Atatürk Üniversitesi	1982
Doktora	Tarla Bitkileri Anabilim Dalı	Selçuk Üniversitesi	1990



Akademik Personel

Prof. Dr. Bilal KESKİN

Çayır Mera ve Yem Bitkileri



Derece	Bölüm/Program	Üniversite	Yıl
Lisans	Tarla Bitkileri Bölümü	Dicle Üniversitesi	1988
Y. Lisans	Tarla Bitkileri Anabilim Dalı	Yüzüncü Yıl Üniversitesi	1992
Doktora	Tarla Bitkileri Anabilim Dalı	Yüzüncü Yıl Üniversitesi	1998

Akademik Personel

Doç. Dr. Süleyman TEMEL
Çayır Mera ve Yem Bitkileri



Derece	Bölüm/Program	Üniversite	Yıl
Lisans	Tarla Bitkileri Bölümü	Atatürk Üniversitesi	1998
Y. Lisans	Tarla Bitkileri Anabilim Dalı	Atatürk Üniversitesi	2001
Doktora	Tarla Bitkileri Anabilim Dalı	Atatürk Üniversitesi	2007

Akademik Personel

Dr. Öğr. Üyesi Sezgin SANCAKTAROĞLU

Agronomi – Tıbbi Bitkiler



Derece	Bölüm/Program	Üniversite	Yıl
Lisans	Tarla Bitkileri Bölümü	Ege Üniversitesi	1994
Y. Lisans	Tarla Bitkileri Anabilim Dalı	Ege Üniversitesi	1999
Doktora	Tarla Bitkileri Anabilim Dalı	Ege Üniversitesi	2010

Akademik Personel

Arş. Gör. Dr. Emine UYGUR GÖÇER
Tahıllar ve Bitki Moleküler Genetiği



Derece	Bölüm/Program	Üniversite	Yıl
Lisans	Tarla Bitkileri Bölümü	Gaziosmanpaşa Üniversitesi	2009
Y. Lisans	Tarla Bitkileri Anabilim Dalı	Gaziosmanpaşa Üniversitesi	2012
Doktora	Tarla Bitkileri Anabilim Dalı	Akdeniz Üniversitesi	2019

Akademik Personel

Arş. Gör. Fatmagül BAGI
Tahıllar ve Doku Kültürü



Derece	Bölüm/Program	Üniversite	Yıl
Lisans	Tarla Bitkileri Bölümü	Gaziosmanpaşa Üniversitesi	2009
Y. Lisans	Tarla Bitkileri Anabilim Dalı	Gaziosmanpaşa Üniversitesi	2015

Akademik Personel

Arş. Gör. Dr. Seda AKBAY TOHUMCU

Çayır Mera ve Yem Bitkileri



Derece	Bölüm/Program	Üniversite	Yıl
Lisans	Tarla Bitkileri Bölümü	Gaziosmanpaşa Üniversitesi	2008
Y. Lisans	Tarla Bitkileri Anabilim Dalı	Gaziosmanpaşa Üniversitesi	2012
Doktora	Tarla Bitkileri Anabilim Dalı	Gaziosmanpaşa Üniversitesi	2022

Lisans ve Lisansüstü Öğrenci Sayısı

Derece	Toplam Mezun Öğrenci Sayısı	Aktif Öğrenci Sayısı
Lisans	101	8
Lisansüstü	42	10
Doktora	3	6

Laboratuvarlar



Laboratuvarlar



Bölüm Faaliyetleri (Panel)



Arazi alıřmaları



Arazi alıřmaları



Laboratuvar alıřmaları



TOPRAK BİLİMİ VE BİTKİ BESLEME BÖLÜMÜ



Tarihçe

- Toprak Bilimi ve Bitki Besleme Bölümü ve Anabilim Dalı 2547 Sayılı Kanun'un 2880 Sayılı Kanun'la değişik 7/d-2 maddesi uyarınca, 07.12.2007 tarihli Yükseköğretim Genel Kurulu Toplantısında alınan kararla kurulmuştur.

Çalıřma Konuları

- Toprak fiziđi
- Toprak kimyası
- Toprak biyolojisi
- Toprak verimliliđi
- Bitki besleme

Akademik Personel

Prof. Dr. Sabit ERŐAHİN(Bölüm Başkanı)

Toprak fiziđi



Derece	Bölüm/Program	Üniversite	Yıl
Lisans	Toprak Bilimi ve Bitki Besleme Bölümü	Çukurova Üniversitesi	1982-1986
Yüksek Lisans	Toprak Anabilim Dalı	Çukurova Üniversitesi	1986-1989
Doktora	Toprak Anabilim Dalı	Washington State University	1992-1996

Akademik Personel

Prof. Dr. Fariz MİKALSOY

Toprak Fiziği



Derece	Bölüm/Program	Üniversite	Yıl
Lisans	Matematik Fakültesi	S.M. Kirova Devlet Üniversitesi	1966-1970
Y. Lisans	Matematik Fakültesi	S.M. Kirova Devlet Üniversitesi	1970-1971
Doktora	Toprak Bilim ve Tarımsal Kimya Enstitüsü	Azerbaycan Bilimler Akademisi	1980-1984

Akademik Personel

Doç. Dr. Uğur ŞİMŞEK

Toprak Kimyası, Bitki Besleme

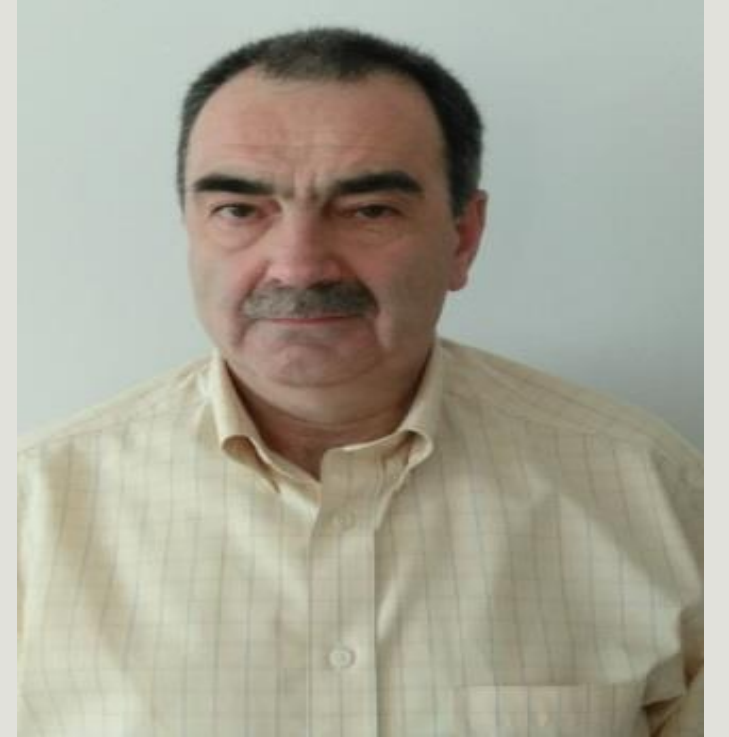


Derece	Bölüm/Program	Üniversite	Yıl
Lisans	Toprak Bölümü	Atatürk Üniversitesi	1990-1994
Y. Lisans	Toprak Anabilim Dalı	Atatürk Üniversitesi	1995-1998
Doktora	Toprak Anabilim Dalı	Atatürk Üniversitesi	1998-2005

Akademik Personel

Dr. Öğr. Üyesi Mücahit KARAOĞLU

Toprak Fiziği



Derece	Bölüm/Program	Üniversite	Yıl
Lisans	Kültür Teknik Bölümü	Atatürk Üniversitesi	1979-1985
Y. Lisans	Toprak Anabilim Dalı	Ankara Üniversitesi	1989-1991
Doktora	Toprak Anabilim Dalı	Ankara Üniversitesi	1991-1998

Akademik Personel

Dr. Öğr. Üyesi Serdar SARI

Toprak Fiziği

Derece	Bölüm/Program	Üniversite	Yıl
Lisans	Toprak Bölümü	Atatürk Üniversitesi	2005-2009
Y. Lisans	Toprak Anabilim Dalı	Atatürk Üniversitesi	2009-2011
Doktora	Toprak Anabilim Dalı	Atatürk Üniversitesi	2011-2017



Akademik Personel

Arş. Gör. Dr. Erhan ERDEL
Toprak Fiziği



Derece	Bölüm/Program	Üniversite	Yıl
Lisans	Toprak Bölümü	Atatürk Üniversitesi	2005-2009
Y. Lisans	Toprak Anabilim Dalı	Atatürk Üniversitesi	2009-2013
Doktora	Toprak Anabilim Dalı	Atatürk Üniversitesi	2013-2020

Akademik Personel

Arş. Gör. Dr. Faruk TOHUMCU

Bitki Besleme

Derece	Bölüm/Program	Üniversite	Yıl
Lisans	Toprak Bölümü	Atatürk Üniversitesi	2003-2007
Y. Lisans	Toprak Anabilim Dalı	Atatürk Üniversitesi	2007-2011
Doktora	Toprak Anabilim Dalı	Atatürk Üniversitesi	2011-2020



Akademik Personel

Arş. Gör. Dr. Fatih GÖKMEN

Toprak Kimyası

Derece	Bölüm/Program	Üniversite	Yıl
Lisans	Toprak Bölümü	Gaziosmanpaşa Üniversitesi	2004-2009
Y. Lisans	Toprak Anabilim Dalı	Gaziosmanpaşa Üniversitesi	2009-2011
Doktora	Toprak Anabilim Dalı	Ankara Üniversitesi	2013-2020



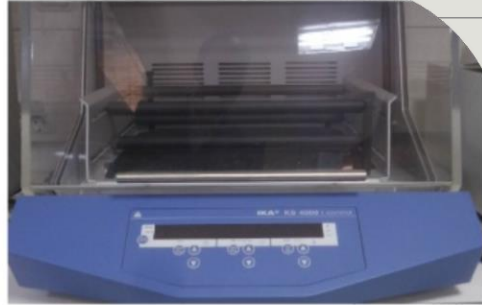
Öğrenci Sayısı

Derece	Toplam Mezun Öğrenci Sayısı	Aktif Öğrenci Sayısı
Lisansüstü	5	6

Laboratuvarlar



Laboratuvarlar



Arazi alıřmaları



Arazi alıřmaları





ZOOTEKNİ BÖLÜMÜ

Tarihçe

- Zootečni Bölümü Iğdır Üniversitesi Ziraat Fakültesi'nin bir bölümü olarak 2009 yılında kurulmuştur.

Çalışma Konuları



- Yemler ve Hayvan Besleme
- Hayvan Yetiştirme ve Islahı
- Biyometri ve Genetik



Akademik Personel

Doç. Dr. Ali İhsan ATALAY (Bölüm Başkanı)
Yemler ve Hayvan Besleme

Derece	Bölüm/Program	Üniversite	Yıl
Lisans	Zootekni	Kahramanmaraş Sütçü İmam Üniversitesi	2006
Yüksek Lisans	Zootekni	Kahramanmaraş Sütçü İmam Üniversitesi	2009
Doktora	Zootekni	Kahramanmaraş Sütçü İmam Üniversitesi	2015



Akademik Personel

Dr. Öğr Üyesi Mehmet Kazım KARA
Biyometri ve Genetik

Derece	Bölüm/Program	Üniversite	Yıl
Lisans	Tarım Ekonomisi	Ankara Üniversitesi	1972
Y. Lisans	Ekonomi	Ankara İktisadi ve Ticari İlimler Akademisi	1978
Doktora	Matematik	Selçuk Üniversitesi	1989



Akademik Personel

Dr. Öğr Üyesi Emrah KAYA
Yemler ve Hayvan Besleme

Derece	Bölüm/Program	Üniversite	Yıl
Lisans	Zootekni	Kahramanmaraş Sütçü İmam Üniversitesi	2010
Y. Lisans	Zootekni	Kahramanmaraş Sütçü İmam Üniversitesi	2012
Doktora	Zootekni	Kahramanmaraş Sütçü İmam Üniversitesi	2018



Akademik Personel

Öğr. Gör. Dr. Hasret ÖZTÜRK PALA

Biyometri ve Genetik

Derece	Bölüm/Program	Üniversite	Yıl
Lisans			
Y. Lisans			
Doktora	Genetik ve Genom Biyolojisi	Leicester Üniversitesi	2020

Akademik Personel

Arş. Gör. Dr. Ahmet Erhan KARAHAN

Biyometri ve Genetik



Derece	Bölüm/Program	Üniversite	Yıl
Lisans	Tarımsal Yapılar ve Sulama	Atatürk Üniversitesi	2005
Y. Lisans	Zootekni	Ege Üniversitesi	2014
Doktora	Zootekni	Ege Üniversitesi	2020

Akademik Personel

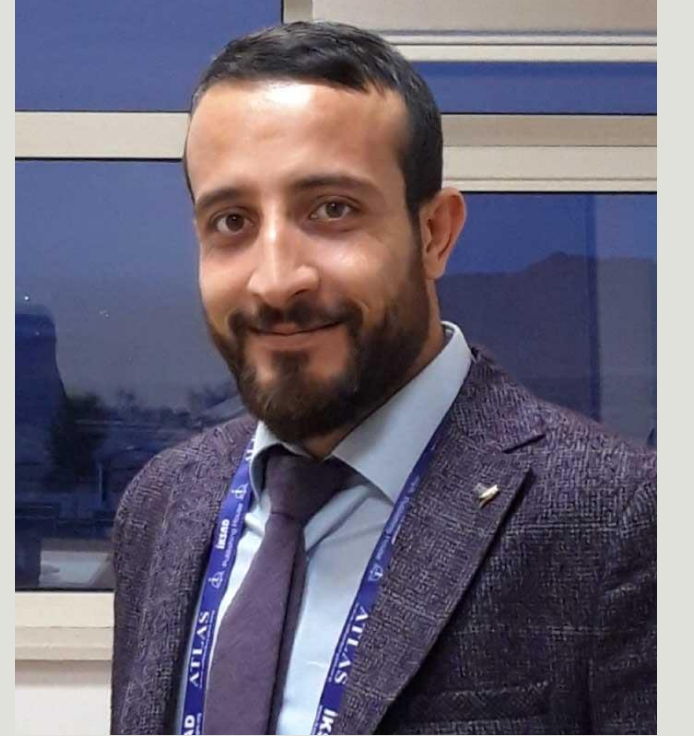
Arş. Gör. Dr. Cem TIRINK
Biyometri ve Genetik



Derece	Bölüm/Program	Üniversite	Yıl
Lisans	Zootekni	Ondokuz Mayıs Üniversitesi	2013
Y. Lisans	Zootekni	Ondokuz Mayıs Üniversitesi	2016
Doktora	Zootekni	Ondokuz Mayıs Üniversitesi	2020

Akademik Personel

Arş. Gör. Ramazan TOSUN
Yemler ve Hayvan Besleme



Derece	Bölüm/Program	Üniversite	Yıl
Lisans	Zootekni	Süleyman Demirel Üniversitesi	2015
Y. Lisans	Zootekni	Süleyman Demirel Üniversitesi	2017
Doktora	Zootekni	Iğdır Üniversitesi	Devam Ediyor

Lisans ve Lisansüstü Öğrenci Sayısı

Derece	Toplam Mezun Öğrenci Sayısı	Aktif Öğrenci Sayısı
Lisans	2	-
Lisansüstü	19	15
Doktora	-	3



Bölüm Laboratuvarı



Bölüm Laboratuvarı





Bölüm Laboratuvarı



Arazi alıřmaları

Arazi alıřmaları



Arazi alıřmaları

