

Yeşil İğdır Sulama Birliği Arazilerinde Genel Sulama Problemleri



Anket ve gözlemlerin yapıldığı köyler

- Bayraktutan
- Çalpala
- Enginalan
- Gacer
- Cennetabad
- Hoşhaber
- Kadıkışlak
- Karakuyu
- Kuzugüden
- Küllük
- Melekli
- Tacirli
- Yukarı Alican
- Yüzbaşılar
- Zülfikar

Çalışmada kullanılan anket

Ek 2 İkinci tip anket

Adı Soyadı

Köyü

Suyun Ölçülmesi ve Ölçülü Su Verilmesi

Suyu çok veya az verdiğiniz kanaatinde misiniz ?

Az veriyorum.

Fazla veriyorum.

Bilmiyorum.

Yeterli miktarda veriyorum.

Nasıl Ölçüyorsunuz ?

Saat tutarak.

Ölçmüyorum

Miktarını Ölçerek.

Tarla sulamaya doymuşsa sulamaya son veririm.

Tarlanın sonuna su gelmişse suyu kesiyorum.

Kanaldan veya kanaletten suyu nasıl alıyorsunuz ?

Çiftçi Prizinden

Kanaldan suyu taşıyarak

Kanalı kırarak

Diğer şekillerde.....

Kanaldan suyu alma sıranız ne şekildedir ?

Haftada bir

On günde bir

Ayda bir

Sulama teknisyeninin belirttiği sıra ile

Toprak Özelliklerinin Belirlenmesi

Toprağınızın bünyesi nasıldır

Ağır (Killi)

Hafif (Kumlu)

Orta

Her bünyeye ne kadar ve nasıl su vermek lazımdır ?

Kumluya az killiye çok

Her bünyeye ayrı miktarda

Kumlu topraklara az miktarda sık sık, killi topraklara daha fazla zamanda daha çok

Diğer.....

Çorak toprağınız var mı ?

Var

Yok

Çorak toprağı bilmiyorum

Diğer.....

Çalışmada kullanılan anket

- **Arazinin Sulama İçin Düzenlenmesi ve Tesviye İçin Yapılacak İşlemler**
- Arazinizi tesviye ediyor musunuz ?
- Hayır Evet
- Hiç yapmadım yapıyorum Küçük bazı tesviyeler
- Arazide tava yapıyor musunuz veya karık açıyor musunuz ?
- Hayır Bazen Evet
- Araziniz meyilli mi (eğimli mi) ?
- Evet Hayır
- Bir kısmı Bir çoğu
- Eğime göre suyu ne miktarda ve nasıl veriyorsunuz ?
- Değişmez Bilmiyorum
- Çok eğimli yerlerde az, eğimsiz yerlerde biraz daha fazla
- Veya.....

Çalışmada kullanılan anket

- **Bitki Özelliklerine Bağlı Problemler**
- Arazinizin hangi bölümüne hangi üründen ekiyorsunuz. En fazla ektikleriniz üstte olmak üzere aşağı doğru sıralayınız.
•
•
•
•
•
•
•
•
• Farklı ürünleri kaçar defa suluyorsunuz ?
•
•
•
•
•
•
•
• Ürünün yetiştiği zamanda mutlaka su verilmesi gereken dönem (Su verilmezse ürünün büyük ölçüde kayıp olacağı zaman) her bir bitki için ne zamandır ?
• Değişmez Bilmiyorum
• Biliyorum (Sulama zamanları)
- En uygun sulama yöntemi hangisidir ?
• Salma sulama Yağmurlama sulama
• Damla sulama Her bitkiye göre değişir.
• Bilmiyorum
- Her bitki için sulama şekli nedir ?
•
•
•
•
•
•
•
• Sulamalara ne zaman başlanmalıdır?
• Yapraklar solunca Toprak kuruyunca Her ikisinde
• Başka ölçüler.....
- Suyunuzun gelmesi ile tarlanızda olumsuz gelişmeler meydana geliyor mu ?
• Hayır Evet

Yeşil İğdır Sulama Sahası



Bayraktutan



Bayraktutan



Bayraktutan



Kuzugüden



Kuzugüden



Enginalan



Enginalan



Enginalan



Enginalan



Enginalan



Enginalan



Enginalan



Enginalan



Enginalan



Hoşhaber



Hořhaber



Hoşhaber



Hoşhaber



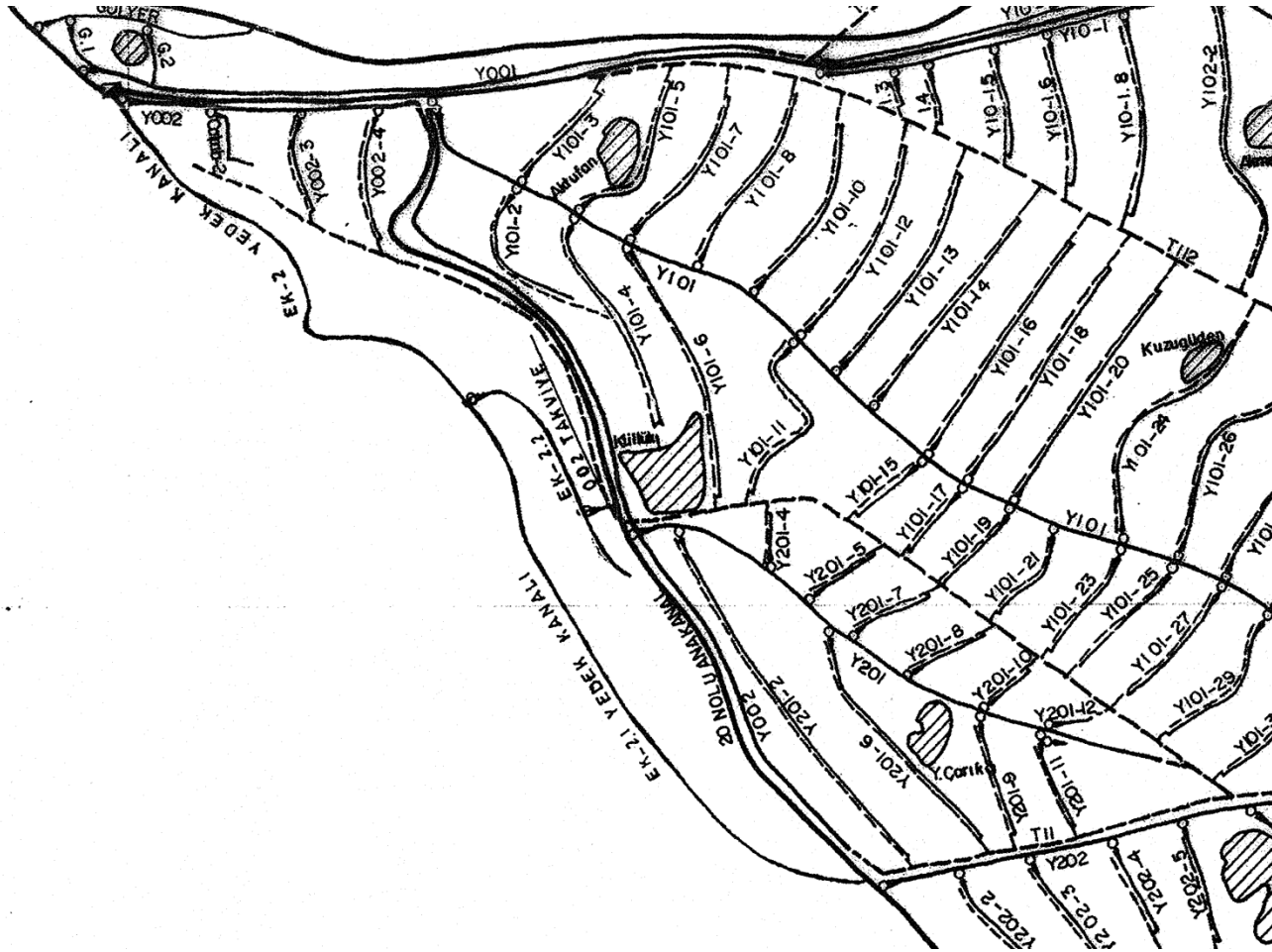
Hoşhaber



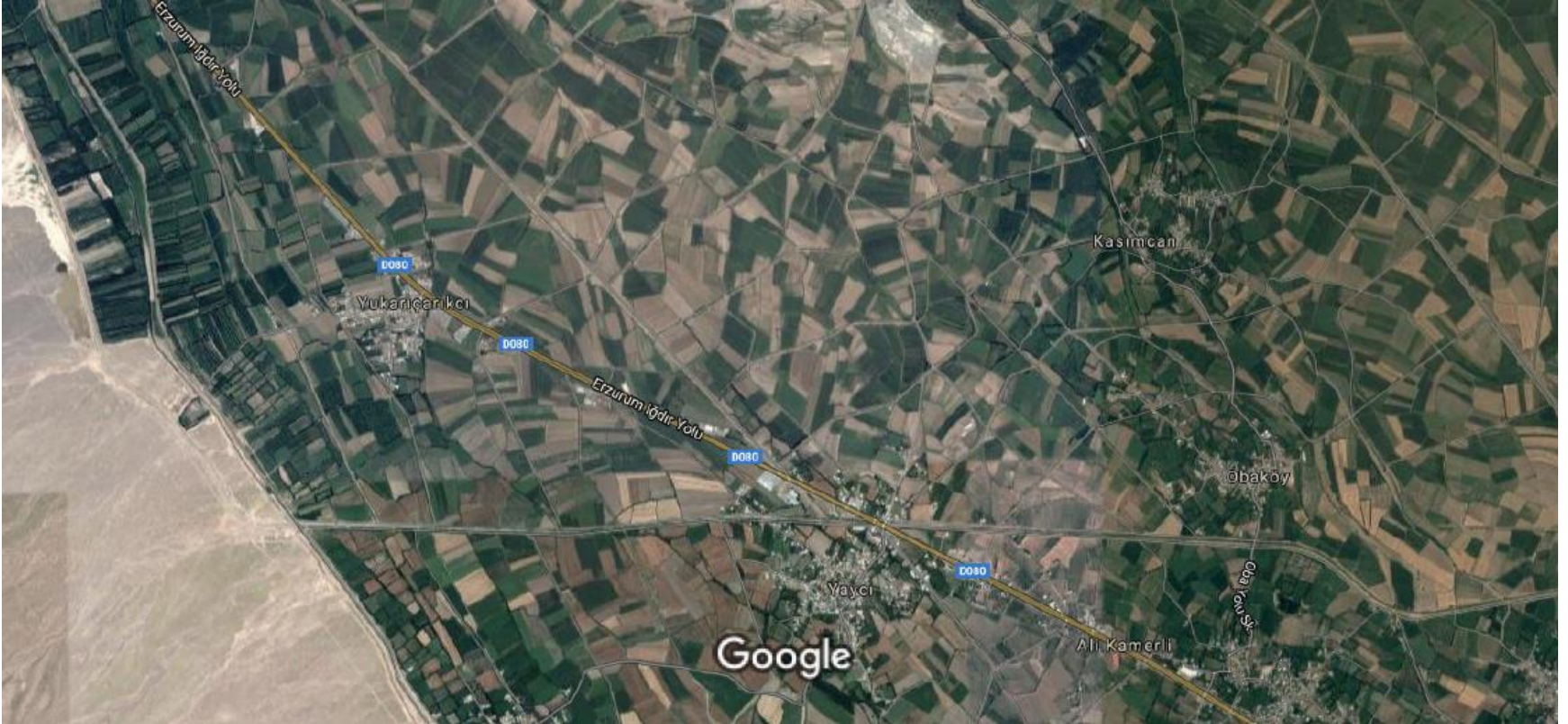
Y 002 yedek kanalı



Ek yedek kanal



Ek yedek kanal



Ek yedek kanal



Y 202 yedek kanalı



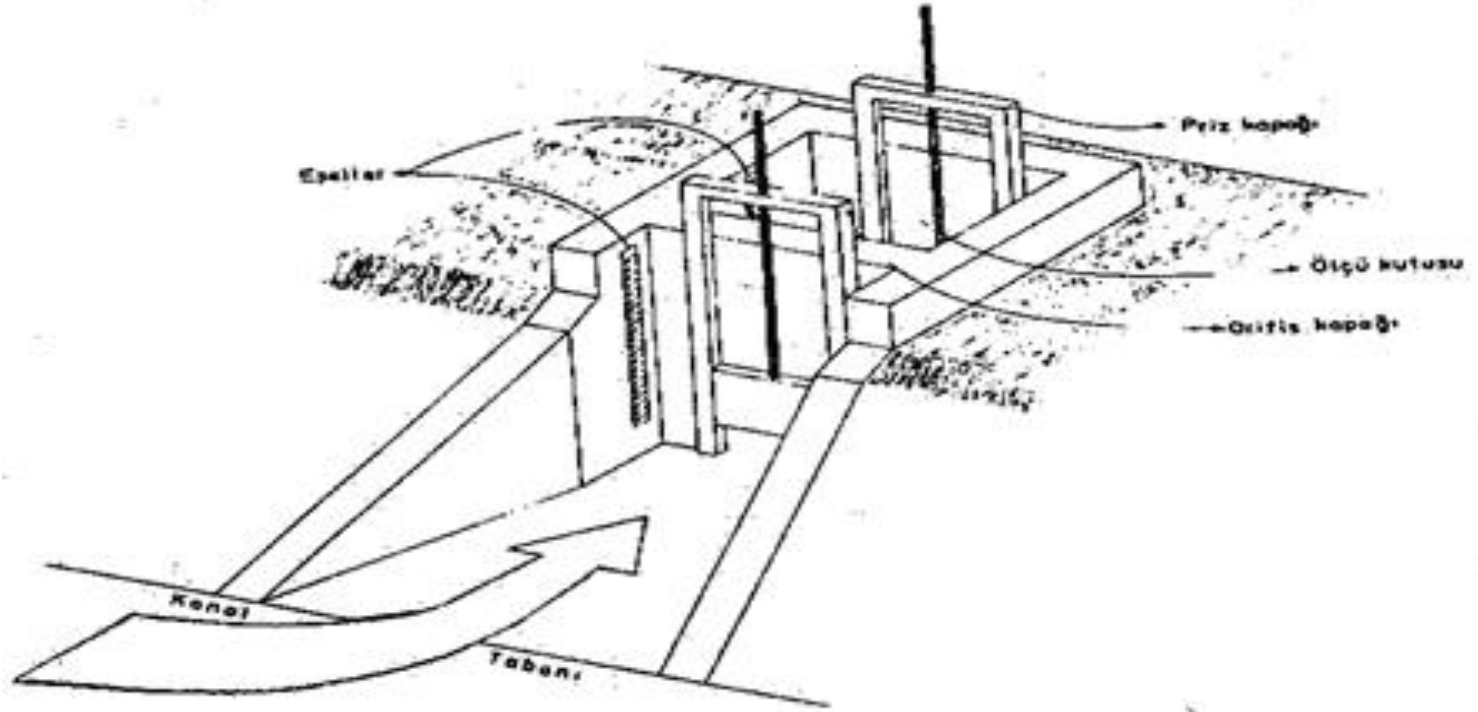
Y 202 yedek kanalı



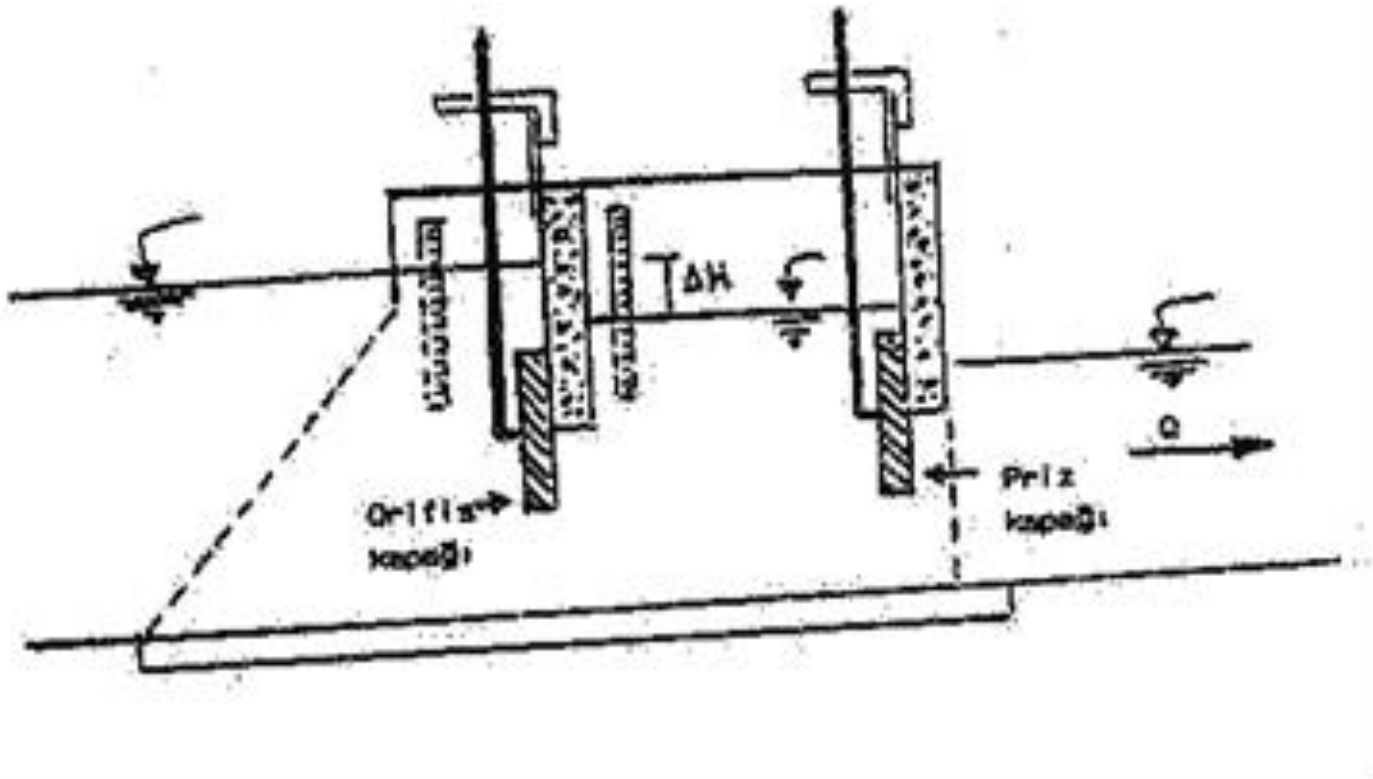
Kadıkışlak



Çift kapaklı priz



Çift kapaklı prizin sabit yüklü orifis olarak çalışması ve kullanılması



Karakuyu



Karakuyu



Karakuyu



Küllük



Küllük



Küllük



Tacirli



Tacirli



Yukarı Alican



Yüzbaşılar



Zülfikar



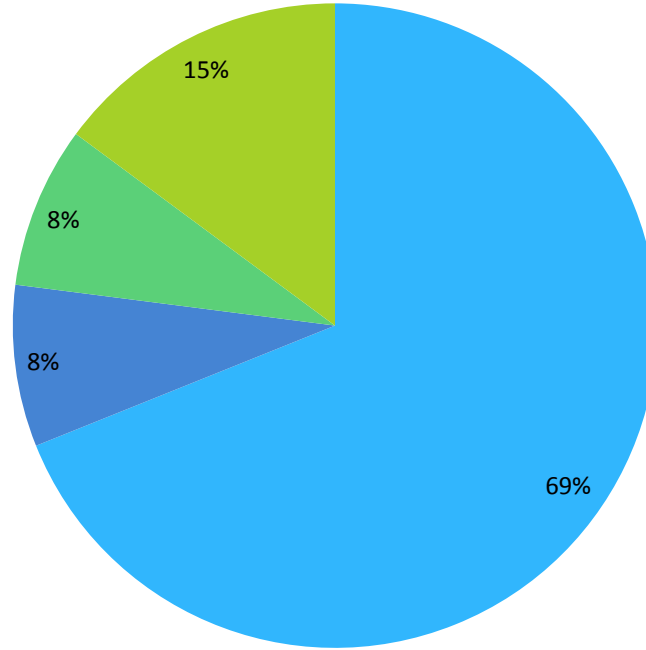
Zülfikar



Anketteen ıkan sonular

en uygun sulama yntemi

■ salma ■ yaęmurlama ■ damla ■ dięer



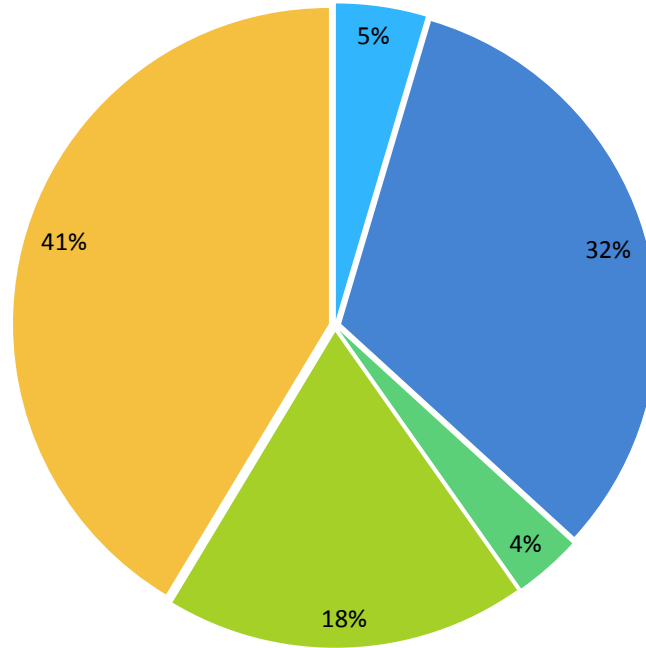
Anketten çıkan sonuçlar suyunuzu nasıl ölçüyorsunuz

Tarlanın sonuna su gelmişse suyu kesiyorum.	0,413793103
Ölçmüyorum	0,32183908
Tarla sulamaya doymuşsa sulamaya son veririm.	0,183908046
Saat tutarak.	0,045977011
Miktarını Ölçerek.	0,034482759

Anketteen ıkan sonular

Nasıl lyörsünüz ?

■ 1 ■ 2 ■ 3 ■ 4 ■ 5



Bazı bulgular

- Şebekenin girişinde verilen su ölçülmekle beraber yedeklere ayrılış noktalarındaki yapılarda ve tersiyerlere ayırımında ölçülmemektedir. Bu da arzın düzenlenmemesine yol açmaktadır.
- Tarlanın başına kadar gelen su ölçülmediği gibi tarlaya verilen su da ölçülmemektedir. Bu da talebin düzensizliğine yol açmaktadır.
- Gerek HES lerin işletilmesindeki problemlerden gerekse şebekenin işletilmesindeki problemlerden dolayı özellikle mansaptaki köylerde büyük su sıkıntılarını ortaya çıkartmaktadır.
- Sulama şebekesinde su dağıtımı adil ve ihtiyacı karşılayacak seviyede değildir. Buna bağlı olarak çiftçinin verilen hizmetten memnuniyeti asgari seviyededir.

- Sulama Őebekesi her iftinin suyu tarlasının baŐından Őehirdeki kullanıcının musluktan suyu aldıĐı rahatlıkta alabileceĐi hidrant benzeri yapılara kavuŐmalıdır. Bu Őekilde su alımı iin Őebeke basınlı borulardan oluŐan kapalı bir sistem olmalıdır.

- Oluşan problemlerin köklü bir şekilde çözümü için sulama şebekelerinin yönetimi elektrik dağıtım şirketlerinin özelleştirilmesi gibi özelleştirilebilir.

- İşletmenin yapacak kuruluş her ne olursa olsun ana kanal yedek kanallar ve hatta tersiyer kanallarda bile akım ölçüm tesisleri inşa edilmelidir.

- Tarla ii basınlı sulama sistemlerinin yerleřtirilmesi ve etkili kullanımının saėlanması iin eėitim ve yayım projeleri arttırılmalıdır. Basınlı sulama sistemlerinin teřvikleri geerli kılınmalıdır.