

# **YEREL GENOTİPLERİN DEĞERLENDİRİLMESİ**

Dr. Öğr. Üyesi Fatih DEMİREL

Tarımsal Biyoteknoloji Bölümü

# Yerel eřit Nedir?

- iftilerin süregelen yetiřtiricilik dönemleri boyunca beğenileri dođrultusunda **seleksiyonla ıslah** ettikleri ve buldukları **yöre**ye uyum sađlamıř olan bir kültür bitkisine ait eřitler, **yerel eřit** ya da **köy eřidi** olarak adlandırılır.

# Nasıl Ortaya Çıkmıştır?

- Yerel çeşitler; çoğunlukla **kalite** özellikleri yüksek, bölgeye adapte olmuş bireylerin seçilmesi ve birbirini izleyen nesillerde seleksiyona devam edilip, seçilen bireylerle **yetiştiriciliğin sürdürülmesiyle** ve **doğal seleksiyonun** etkisi ile ortaya çıkmıştır .

# Neden Önemlidir?

- Islah programlarının önemli **germplazmını** oluşturan ve **yüksek varyasyon** içeren yerel çeşitler , bitki genetik kaynakları koleksiyonlarında önemli bir yer tutmaktadır ve **hastalık ve zararlılara** karşı **dayanıklılık** ile **yüksek kalite** özelliğine sahip olmaları yönünden son derece önemlidirler.
- Yerel çeşitlerin , yetiştirildikleri farklı ekolojilere **adaptasyon yetenekleri** yüksektir .

# Nasıl Deęerlendirilmelidir?

- Doğrudan bu çeşitlerin **yetiştiriciliğinin** ve **tüketiminin teşvik edilmesi** ya da dolaylı olarak bu çeşitlerin **yeni çeşitler geliştirmek** üzere yürütülen ıslah çalışmalarında kullanılması yoluyla gerçekleştirilebilir.
- Yerel çeşitler içerdikleri zengin genetik çeşitlilik ile son yıllarda hızla ilerleyen biyoteknolojik imkanlar kullanılarak üstün nitelikli çeşitlerin geliştirilmesi için gerekli ham madde niteliğindedir.

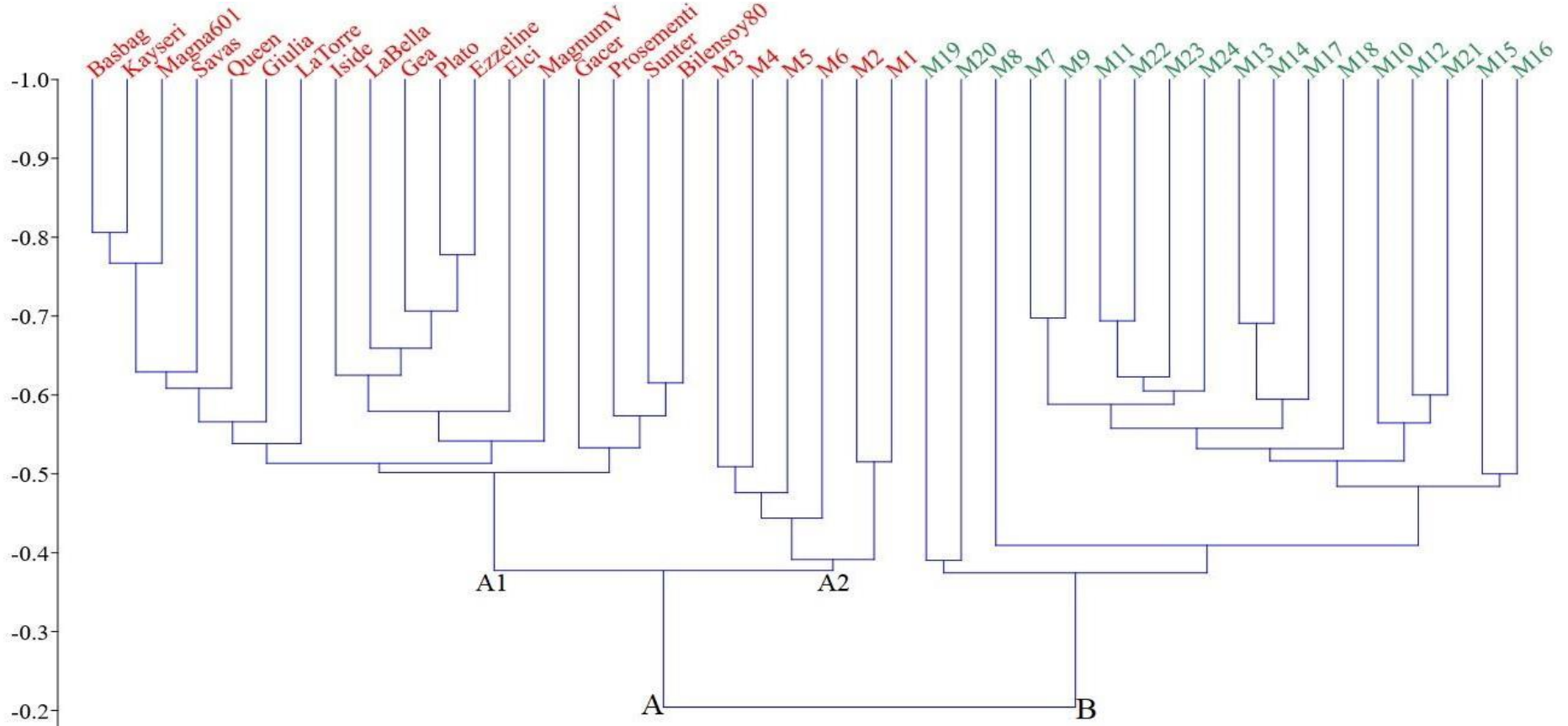
# Yerel eřitlerdeki Genetik eřitliliđi Etkileyen Faktörler

- **Populasyon yapısı ve ıslah sistemleri:** Mutasyon, gen akışı, göç, populasyon büyüklüđü, izolasyon, genetik kayma vb.
- **evresel kaynaklı dođal seleksiyon:** İklim, toprak, topografya, hastalıklara dayanıklılık ya da tolerans konusunda rekabeti ortaya ıkararak biyotik faktörler, sulama, gübreleme, hasat, depolama vb.
- **İnsan kaynaklı seleksiyon ve yönetim:** Bitki büyüklüđü, tohum rengi, erkencilik, iek yoğunluđu, tat, hastalıklara dayanıklılık vb.

# Yerel eřitlerin Muhafazası

- Son yıllarda yerel eřitleri yetiřtiren, böylece bu eřitlerdeki zengin genetik eřitliliğin devamını saęlayan küçük iftiler modern eřitlerle yetiřtiricilięe yönelmiřlerdir.
- Bunun yanı sıra , artan nüfus, yoksulluk, toprak bozulmaları, evresel deęişiklikler gibi faktörler de kültür bitkilerine ait genetik kaynaklarda erozyona yol açmıştır.
- Bu nedenle , yerel eřitlerimizin **tohum ve arazi gen bankalarında** *ex situ* yani, kendi yetiřtikleri ortam dışında yada *in situ* yani, **ifti şartlarında muhafaza** edilmesi gerekir.

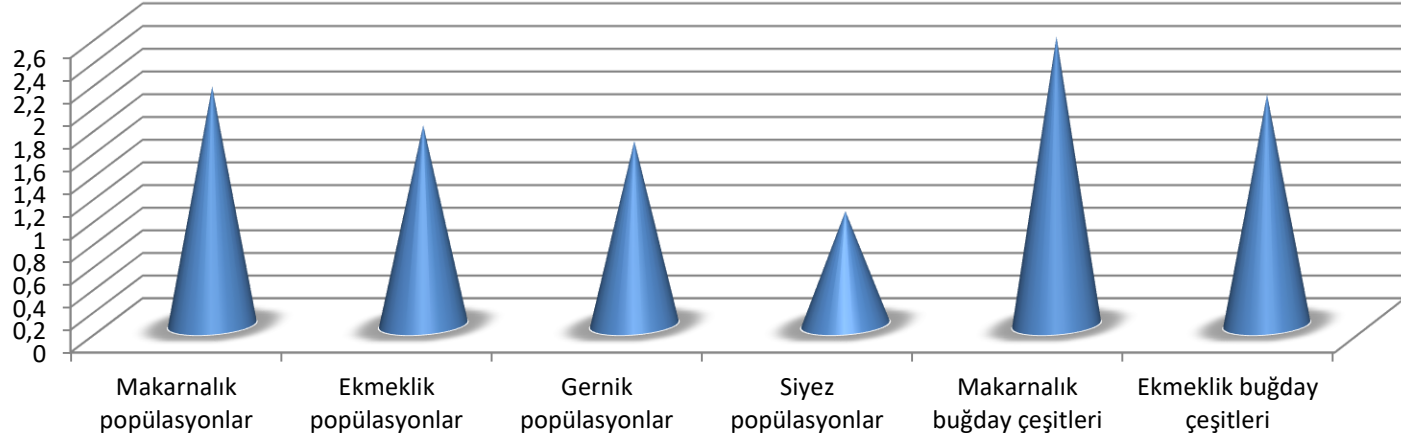
# Iğdır'da Gerçekleştirilen Bazı Çalışmalar



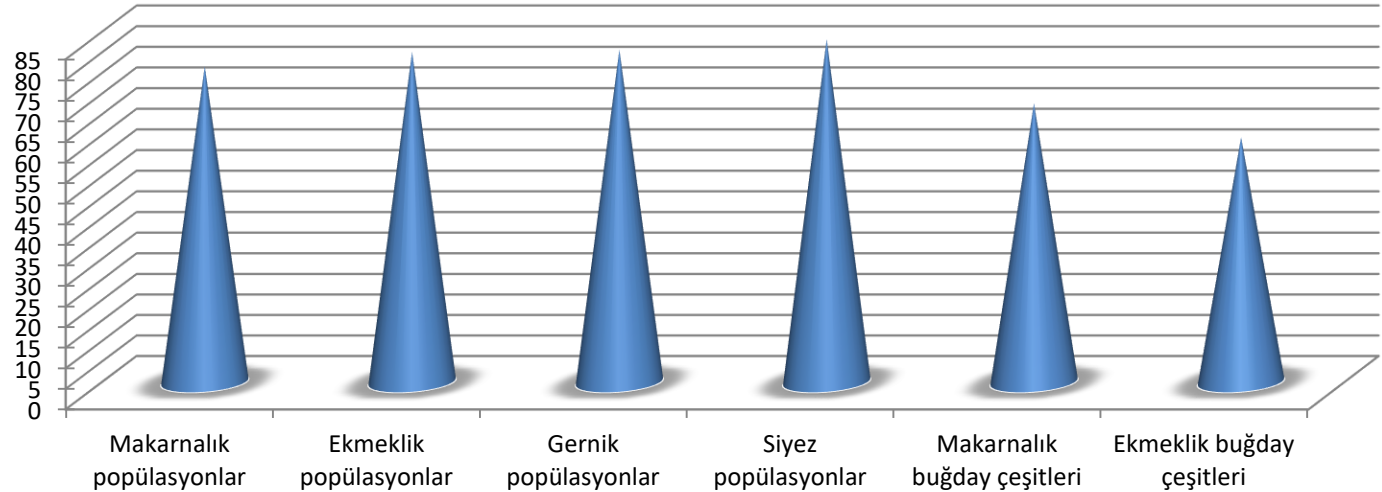


# Iğdır'da Gerçekleştirilen Bazı Çalışmalar

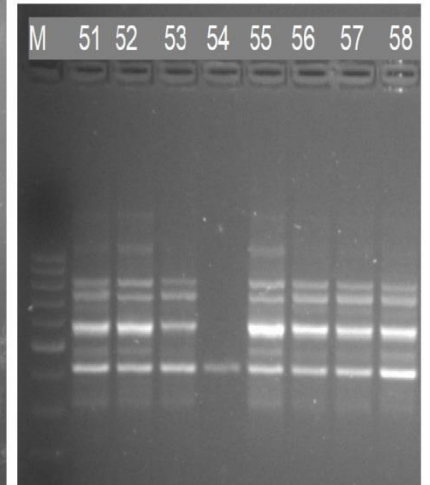
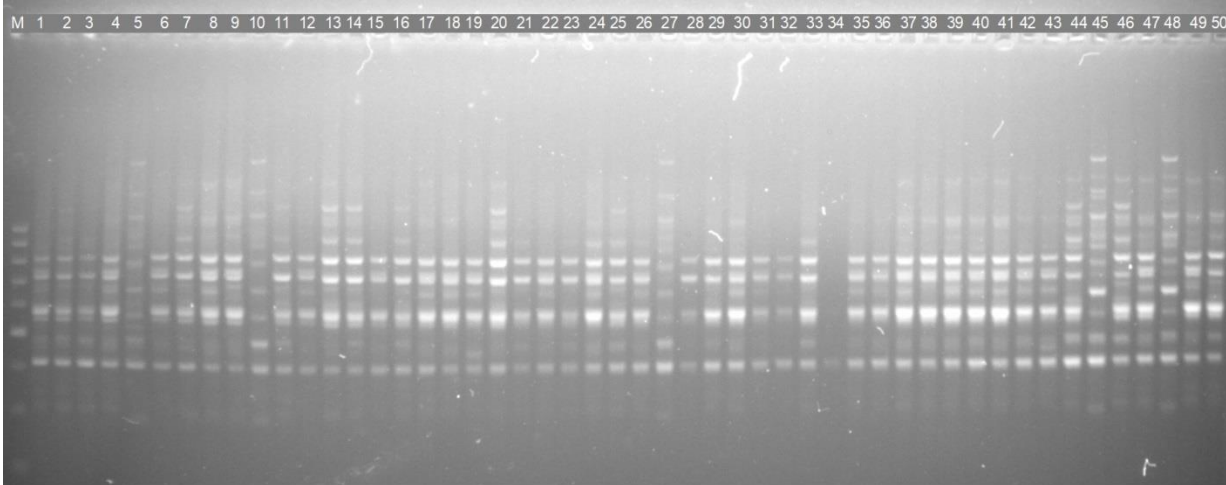
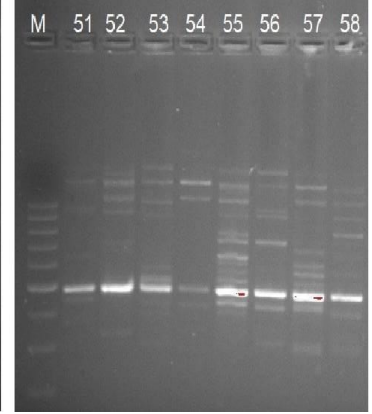
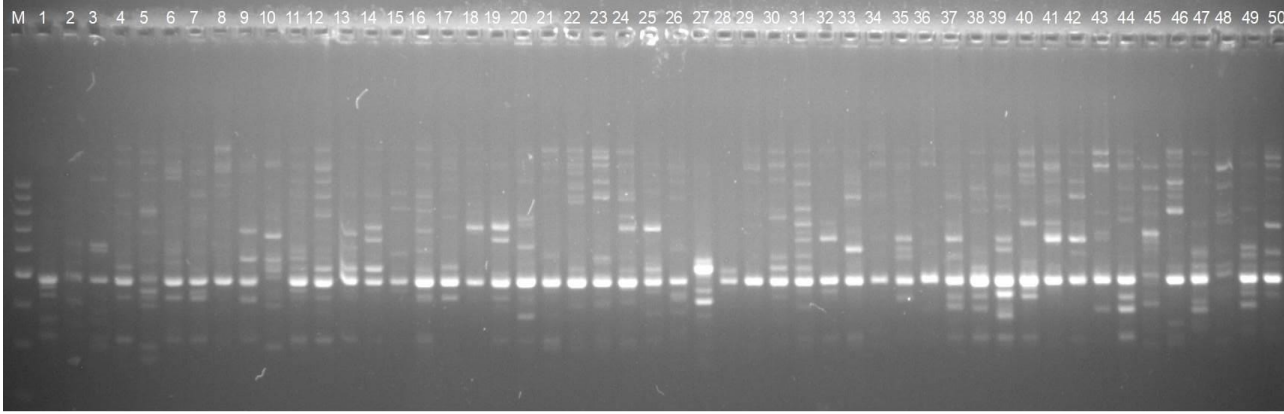
**Tane verimi**



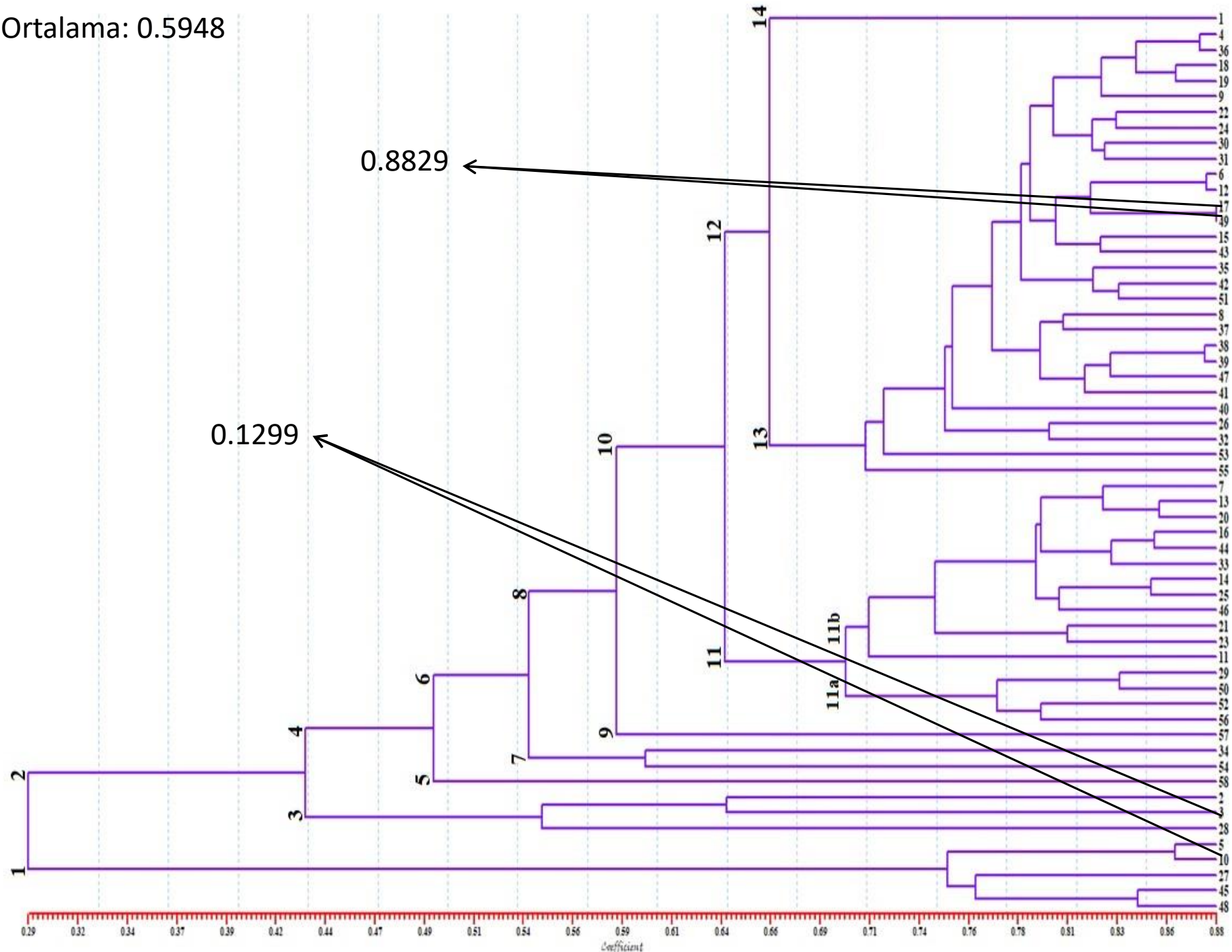
**Bitki boyu**



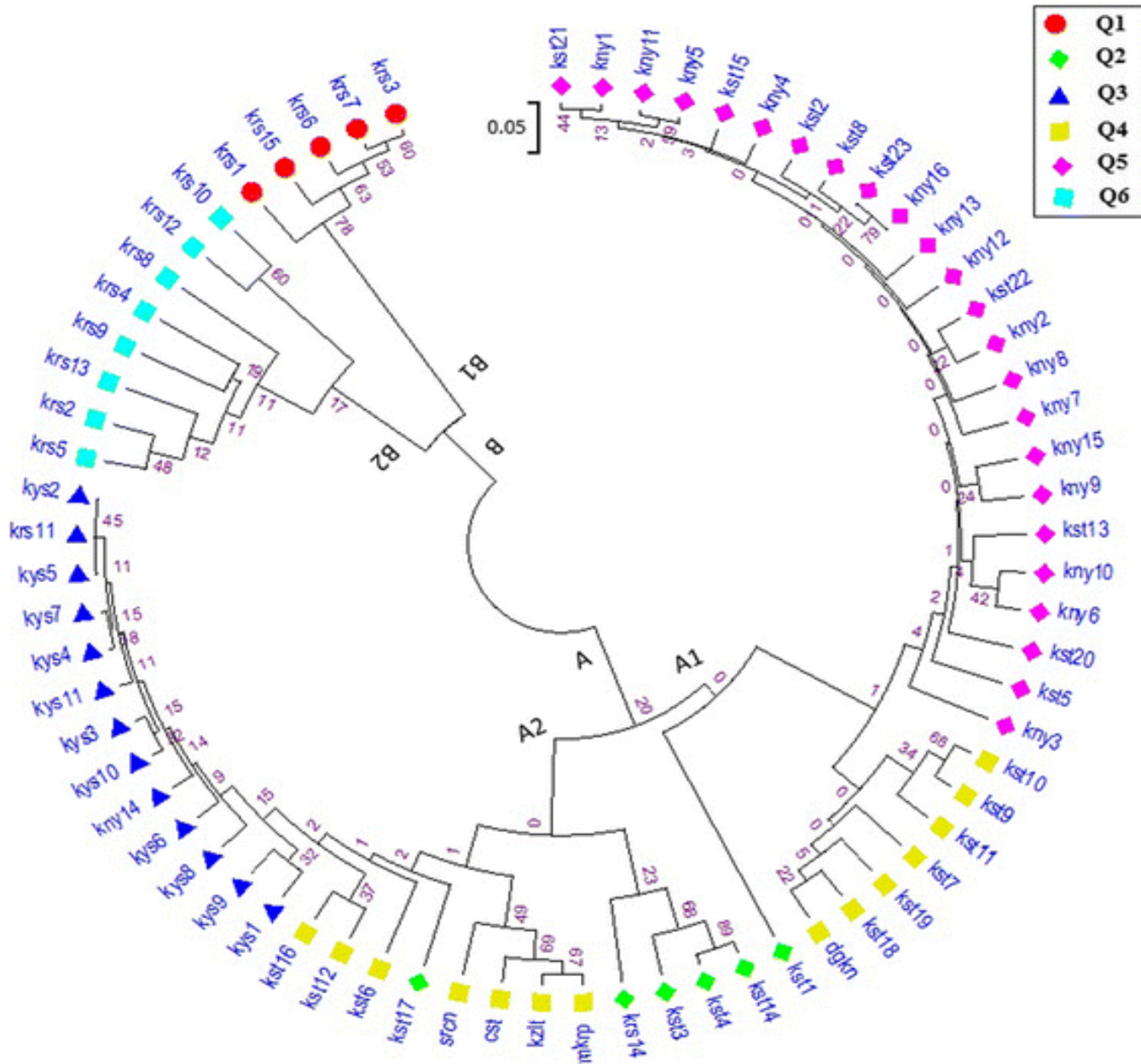
# Iğdır'da Gerçekleştirilen Bazı Çalışmalar



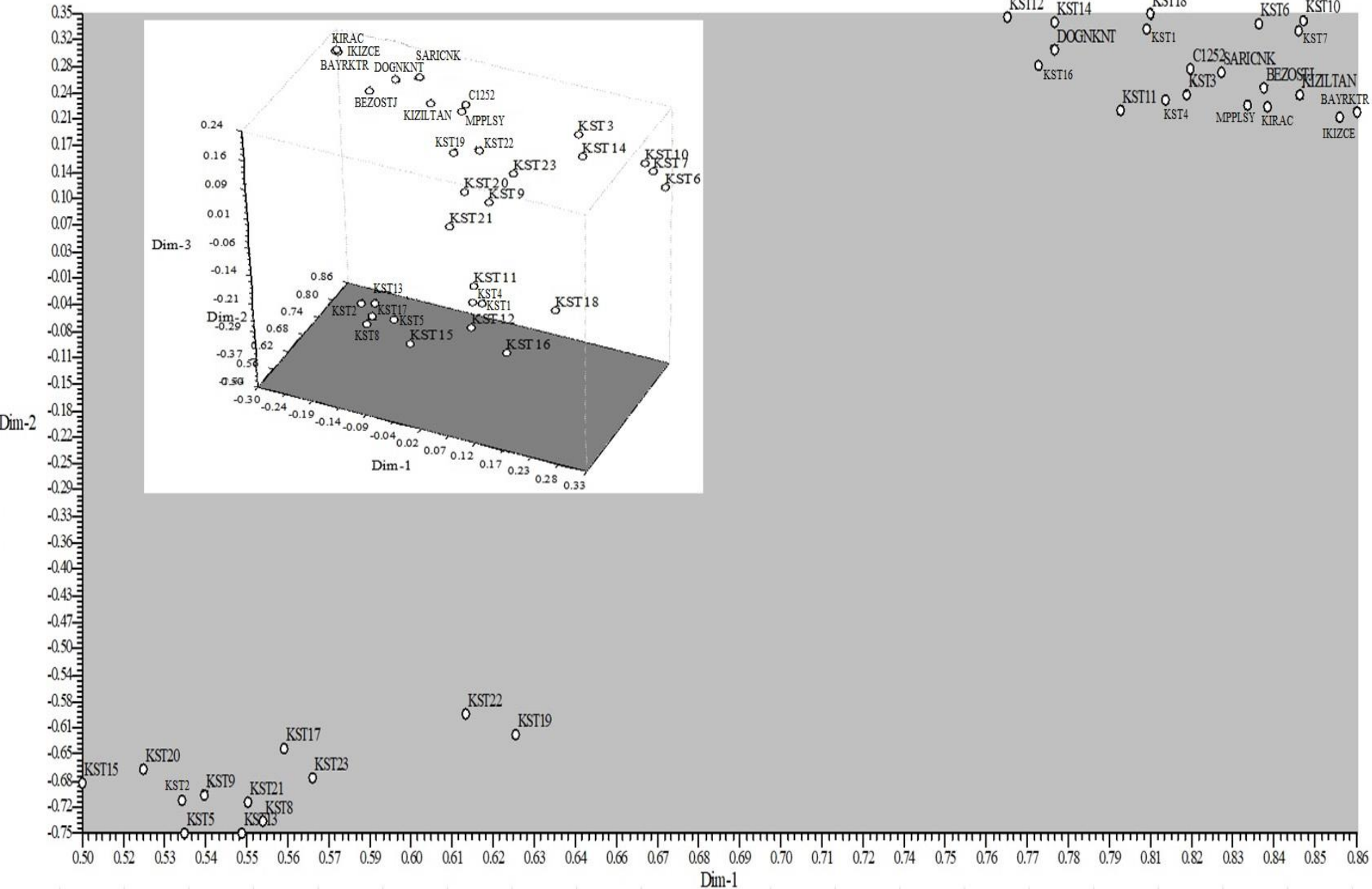
Ortalama: 0.5948



# Diğer Çalışmalar



# Diğer Çalışmalar



**TEŞEKKÜRLER**