

MORKARAMAN YETİŐTİRİCİLİĐİNDE BAKIM VE BESLEME



Doç. Dr. Ali İhsan ATALAY

GENEL ÖZELLİKLERİ

- ✓ Ülkemizde coğrafik konum olarak Doğu Anadolu bölgesinde yetiştiriciliği yapılmaktadır.
- ✓ Anaç koyunlarda ortalama canlı ağırlığı 50-60 kg, süt verimi ise 60-70 Litre civarındadır.
- ✓ Adaptasyon yeteneği çok yüksektir.
- ✓ Kombine verim yönlü olup et verimi daha ağır basmaktadır.
- ✓ Kuzu verimi 0,95-1,05 arasındadır.



AĞIL

Ağıl taban alanı →

- ✓ anaç koyun için 0,8-1 m²
- ✓ kuzulu koyun için 1,2-1,5 m²
- ✓ kuzu için 0,4-0,5 m²
- ✓ koç için 1,5-2 m²
- ✓ doğum bölgesi 1,5-1,75 m²

olarak planlanmalıdır.

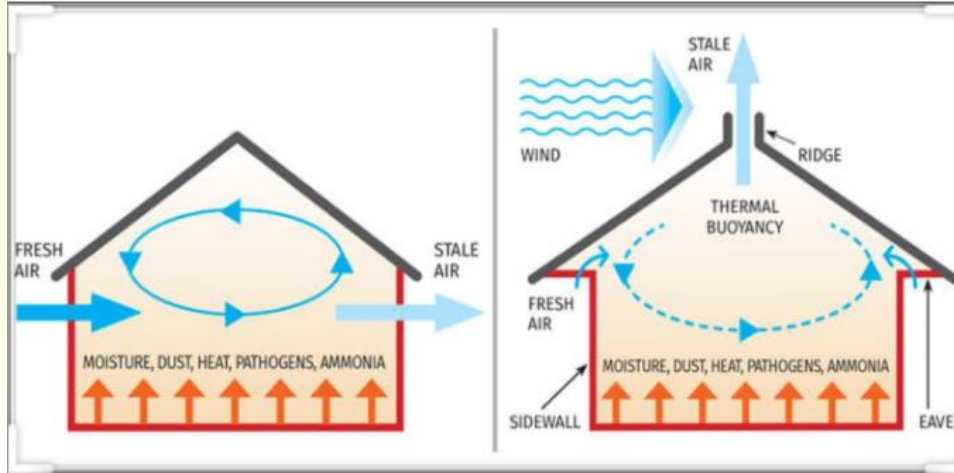


Ađıl havalandırmasının temel amaçlarını,

- ✓ **Metabolik süreçler ve dışkıların fermantasyonu ile oluşan zararlı gazları ortamdan uzaklaştırmak,**
- ✓ **Sıcaklık stresini azaltmak,**
- ✓ **Hayvanların ihtiyacı olan taze ve yeterli havayı sağlamak,**



- ✓ Toz ve atmosferik mikrobik atılımı sağlamak,
- ✓ Aşırı su buharının ortamdan uzaklaştırılması,
- ✓ Gerekli oksijen tedarikinin sağlanması,
- ✓ Amonyak emisyonu azaltmaktır.



Küçükbaş Hayvanların Periyodik Aşı Takvimi

Yeni Doğan Kuzu	Sürü
Selenyum+VitE+AD ₃ E	Bahar Dönemi Çiçek aşısı*
Bakır Sülfat Takviyesi	Veba (PPR)*
Pastörella ilk doz/ikinci doz	Şap*
iç-dış parazit	Klostridial
Klostridial ilk doz/ikinci doz	iç-dış parazit
Veba (PPR)aşısı*	Leptospiroz
	Agalaxi
Köpeklerin İç-Dış Parazit Şart.....	Pastörella
	Selenyum+AD ₃ E
	Brucella

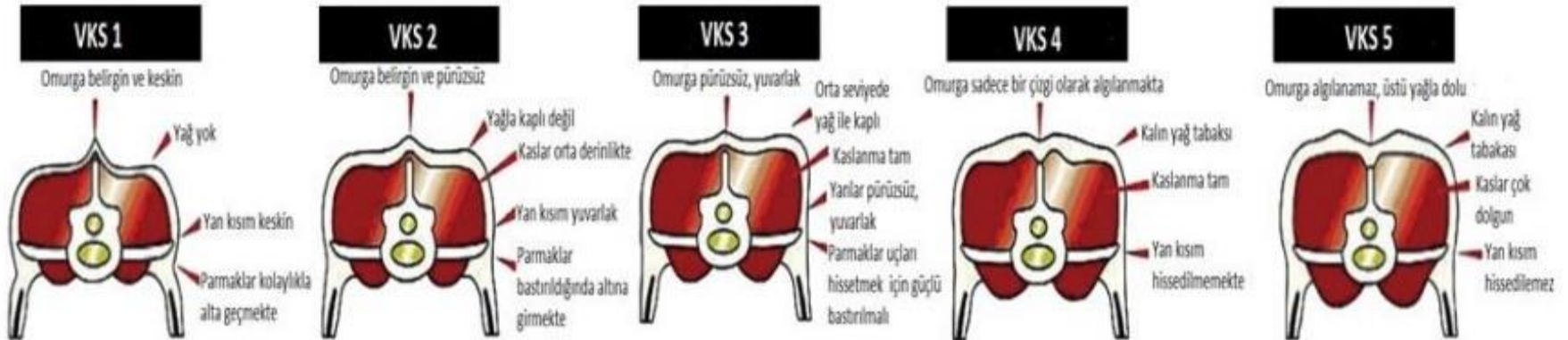
BESLEME

Kuru Dönem Beslemesi

- ✓ Bu dönem kısaca, süt veriminden çıkıp hayvanların kondisyon durumuna bağlı olarak çiftleşmesine üç hafta kalana kadar ki süre olarak tanımlanabilir.
- ✓ Bu dönemde hayvanların yaşama payı ihtiyaçlarının karşılanması ve mevcut kondisyonunu geriye götürmeyecek kadar beslemek yeterlidir.
- ✓ Bu dönemde mera yeterli ise ek yemlemeye ihtiyaç yoktur. Ancak mera yetersiz ise ek yemleme yapılmalıdır.

Flushing Beslemesi

- ✓ Çiftleşme sezonu öncesinde ve sonrasında damızlık dişi koyunlara ve koçlara ek yemleme yapılması veya mevcut yemleme düzeyinin artırılması, flushing olarak adlandırılır.
- ✓ Flushing kararı, zamanı ve uygulaması tamamen hayvanların kondisyonuna bağlıdır.
- ✓ Amacı....
- ✓ *Gen tazeleme



Gebe Dönem Beslemesi

- ✓ **Bu dönem kendi içinde ikiye ayırabilir.**
- ✓ **Gebeliğin ilk üç ayında yavru gayet küçüktür.**
- ✓ **Hayvanın kondisyonu ve mera yeterli ise ek yemleme gerekmez.**
- ✓ **Gebeliğin ikinci ve en kritik dönemi son 45 günüdür.**
- ✓ **Ek yemleme yapılmalıdır.**

Doğum Sonrası Beslemesi

- ✓ Doğum yapacak hayvanlar bireysel bölmelere alınmalı ve rahatsız edilmemelidir.
- ✓ Hava akımı olmamalıdır.
- ✓ Zorunlu olmadıkça müdahale edilmemelidir.
- ✓ Kolayca ulaşacağı yeterli miktarda yem, temiz ve ılık su bulunmalıdır.
- ✓ Doğum yapılacak zeminde yeterli miktarda altlık bulunmalı ve kuru olmalıdır.



KUZULARIN BAKIM VE BESLEMESİ

- ✓ Doğum gerçekleştikten sonra annenin kuzuyu kurulamasına izin verilmelidir.
- ✓ Doğumdan sonra annenin meme uçları açılmalı ve iki saat içinde kuzunun emdiğinden emin olunmalıdır. Aksi takdirde kuzunun yaşama gücü azalmaktadır.
- ✓ Kuzunun göbek kordonu bir karış kadar aşağıdan koparılarak düğümlenir. Ucu, tentürdiyotla dezenfekte edilir.





- ✓ İlk 1.5 – 2 ay boyunca, annelerini istedikleri kadar emmeleri sağlanır. İklim şartlarının uygun olması durumunda kuzular, anneleriyle beraber meraya gidebilir. Aksi takdirde sabah ve akşam olmak üzere günde en az 2 kez annelerini emmeleri gerekir.
- ✓ Kuzulara 15'inci günden itibaren kaliteli kuru ot ve kuzu başlangıç yemi vermeye başlanmalıdır.



TOKLU BESİSİ



Teşekkürler